

# 动漫人物身体躯干绘画技巧

怎样才能画好人体躯干? 有哪些技巧?

## 躯干的基本形态

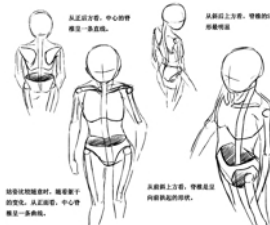
人体躯干由脊椎支撑, 脊椎从头部到腰再到骨盆, 它贯穿整个躯干, 通过身体中线脊椎支撑着角色, 并为各种动作奠定基础。以脊椎为中心来绘制角色, 可以使我们更容易表现人物的动作。



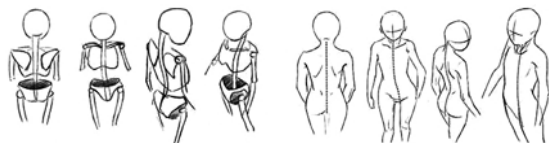
我们用简单的形状来标示躯干部位的骨骼, 这样可以帮助我们更加容易理解和掌握躯干的运动。躯干的动作变化, 主要是通过脊椎的弯曲和扭转来实现的。



## 从不同角度表现躯干



人体的中心线对于我们绘制姿态正确的人体有很重要的作用。只有中心线绘制正确了, 人体的姿态才不会画错。



## 男女躯干的差别

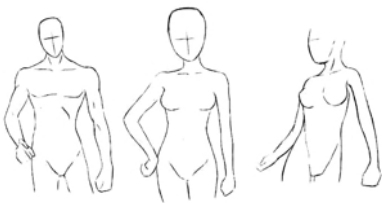
漫画中的人物体型几乎接近完美, 但在绘制男性和女性的身体特征时还是有很大区别的。掌握男女身体的区别有助于我们准确地把握人体的特征, 对身体动态的表现也是很重要的。男女的身体区别主要在肩宽、胯部和四肢上。

①男性的肩部比女性肩部要宽而且方, 女性大约有2个头长, 男性大约为2.2个头长。

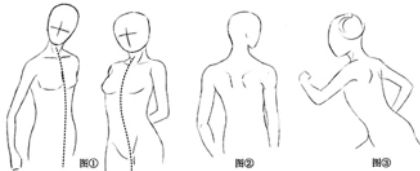
②女性的手臂细弱柔美, 不像男性的手臂有凸起的肌肉。

③女性的脊椎相对于男性的脊椎更具有柔韧性, 所以在绘制女性角色时, 要注意脊椎的弯曲感, 这有助于表现女性的柔美。

④胸部是女性独有的“魅力”, 它最能够展示女性的曲线美, 在绘制胸部时要强调其浑圆和立体感。



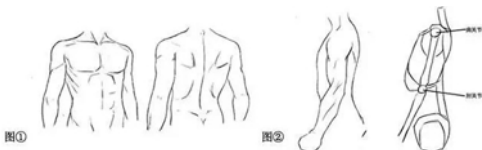
女性和男性比较起来, 身体的脂肪要多一些, 全身外轮廓线条柔顺优美, 绘制时可以将身体表现得丰满一些。表现脂肪型的身体要避免线条过多, 使其呈现圆滑的感觉。图①男性躯干的中心线没有女性躯干中心线的弧度大, 女性中心线明显呈S形。图②男性肩胛骨的线条没有女性柔美。图③女性臀部的脂肪比较多, 所以曲线弧度要大一些。



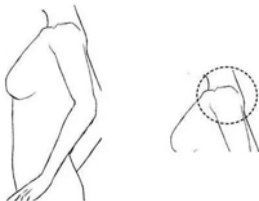
绘制男性身体时, 特别要注意肌肉的处理, 体现出阳刚之气, 整体看上去棱角分明。

图①男性颈部的胸锁乳突肌明显凸出, 肩部与脖子呈现斜坡状, 为了体现男性的强壮感, 人物躯干的肌肉要适当地表现一些。

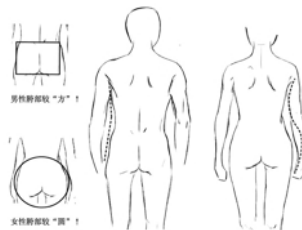
图②男性身体相对平直, 凹凸较少。



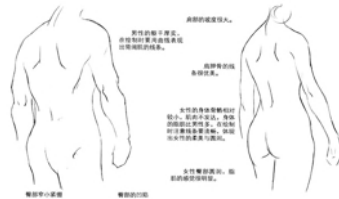
女性整体上显得浑圆, 曲线凸出。从侧面看女性最凸出的特征就是胸部和臀部, 而相对于男性来说, 女性的肩部比较圆润小巧。



男性的腰部与臀部形成接近直线的线条。胯部要注意表现出“方”的感觉, 男性的肩部比女性要宽一些。女性的腰部与臀部形成优美的曲线, 胯部要注意表现出“圆”的感觉。



男性的躯干厚实, 在绘制时要用曲线表现出背阔肌的线条, 臀部窄小紧绷且凹陷。女性的身体骨骼相对较小, 肌肉不发达, 身体的脂肪比男性多, 在绘制时要注意线条的流畅, 体现出女性的柔美与圆润。女性的肩部坡度很大, 肩胛骨的线条优美, 臀部圆润, 脂肪感觉很明显。



在绘制身体的背面时, 一定要表现出男性性格的“方”和女性性格的“圆”, 人物人体中的肩部、背部、胯部是最能够体现特征的部位, 对于这些部位要着重刻画。

## 肩胛骨的运动



## 躯干的扭转



(图片源自网络)

## 征稿启事

喜欢动漫和绘画的你不要错过啦! 《学生导报·中职周刊》开设“动漫”专版, 欢迎同学们投稿, 我们将邀请专业老师进行作品点评。

投稿要求:  
作品为作者原创。漫画投稿作品为单幅, 可提交电子作品或邮寄至指定地点。

1. 邮件投稿:  
[2909832453@qq.com](mailto:2909832453@qq.com)
- (1) 邮件名称“中职动漫+学校+学生姓名”
- (2) 提交电子图片格式要求为JPEG, 图片大于2M
- (3) 邮件内容包括作品, 并在附件内留下

相关信息: 姓名、所在学校、班级、家庭地址、邮编。

2. 邮寄来稿: 静安区梅园路77号1716室《学生导报·中职周刊》动漫版收

邮寄画作背面请注明姓名、所在学校、班级、家庭地址、邮编(复印有效, 来稿不退)。