

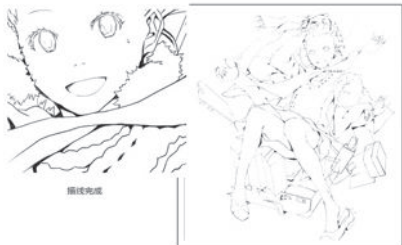
新手该怎么处理绘画细节?

为什么细节那么重要? 因为如果没有细节画面就不够精彩, 一张画面就会变得太空, 在绘画过程中应该注意细节的调整, 才能提高绘画的质量和美感, 让你的画看起来更加精致。

草图

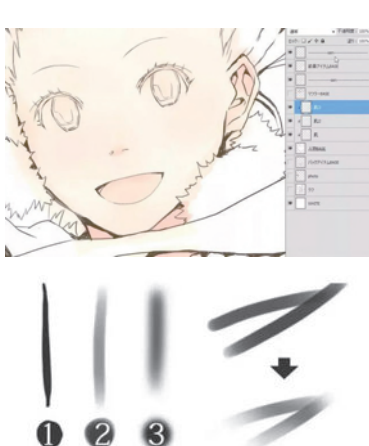


描线



用Photoshop进行描线。将草图的不透明度降至20%后, 在其上方新建线稿图层。工具为默认的尖角画笔, 颜色为焦茶色。分辨率为300~400dpi时, 画笔的直径为4px, 超过500时会提高到5~6。将远处的部分与阴影的角落部分涂成黑色, 这样可增加紧凑度。相互重叠的物体要分别画在不同的图层上。

皮肤上色



为经过了分色的各个部分都建立剪贴蒙版, 每个部分3~4张。着色一般都是按照由明至暗的顺序来进行。将各种色彩都涂在不同的图层上会更便于进行调整, 所以我通常是以一边对明暗进行调节, 一边向下方的图层中合并的形式来重叠色彩的。使用的画笔只有3种。先用1与2进行动画上色后, 再用3一边拾取下方的色彩一边进行柔化。清除色彩时, 也要将橡皮擦变为3的形状。

细节调整



通过用橡皮擦修整线条(图内1的部分)、变更色调(图内2的部分)来柔化线条。随后再利用浅紫色为整体描边, 使人物更柔和。头发、金属部分中带有色调的高光要利用叠加图层加入。

最后利用一个正常图层添加白色, 并对感觉有问题的细部修整后, 人物就完成了。

纹理



图案是利用化妆品包装素材制作的。在对这些小物品进行加工时, 可以利用免费素材、私人照片、自定义图案或自定义画笔等。为细部添加色彩也可能会影响到色彩平衡, 所以在加工时也要注意随时检查整体的状况。

(图片源自网络)

扫描/调整



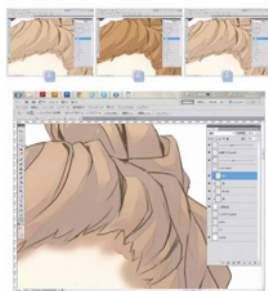
用扫描仪将图像读取后, 对配置与角度进行修正, 同时再额外追加要素等。事先将人物与小物品都划分为不同图层, 之后调整起来就会非常便利。细节部分也可在此阶段添加上, 这样接下来的描线作业就将变得极为轻松。

分色



为了能够使用剪贴蒙版, 要先对各个部分进行简单的分色。过于细致的划分会花费许多时间, 将整个画面分为前景物品、人物、围巾、背景物品几个部分就可以了。注意确保各部分的线条都呈封闭状, 这样才能顺利地使用油漆桶工具。

剪贴蒙版



皮肤以外的部分在进行柔化之前, 还要先“复制——将复制后的图层变为正片叠底模式——使用滤镜——查找边缘”, 抽出色彩的边缘线, 这样便可获得SAI中“水彩边缘”一般的效果。随后对其不透明度与色相适当调整后, 与原图层合并。用画笔柔化融合。反复加工后就得到了最终的效果。

征稿启事

喜欢动漫和绘画的你不要错过啦!《学生导报·中职周刊》开设“动漫”专版, 欢迎同学们投稿, 我们将邀请专业老师进行作品点评。

投稿要求:

作品为作者原创。漫画投稿作品为单幅, 可提交电子作品或邮寄至指定地点。

1. 邮件投稿:

2909832453@qq.com

(1) 邮件名称“中职动漫+学校+学生姓名”

(2) 提交电子图片格式要求为JPEG, 图片大于2M

(3) 邮件内容包括作品, 并在附件内留下相关信息: 姓名、所在学校、班级、家庭地址、邮编。

2. 邮寄来稿: 静安区梅园路77号1716室《学生导报·中职周刊》动漫版收

邮寄画作背面请注明姓名、所在学校、班级、家庭地址、邮编(复印有效, 来稿不退)。

礼赞70年
中华职业学校
薛韵衡

