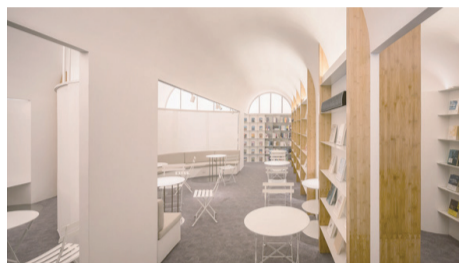


从校园走向城市, 大学书店迎新生

继华东理工大学陇上书店之后, 今年又一家校园书店的新生为申城再添文化新坐标。近日, 在同济大学迎来111周年校庆之际, 位于赤峰路2号的同济书店正式开业。

记者 刘昕璐



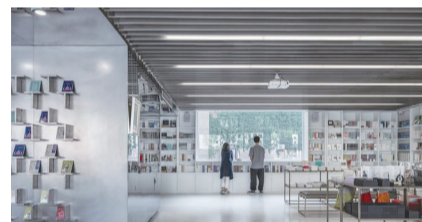
同济书店: 传统工科名校的“艺术、设计、人文”

而处于同济大学四平校区东南角一层的同济书店, 也是连接校园和居民生活区, 书店涵盖图书4000余种, 以设计类、艺术类、科技类、人文类图书为主。书店内部空间设计方面, 注重各个活动区域之间既有相通之处, 又突出独特个性, 使其更具使用功能的灵活性、多样性。

与此同时, “前有广场、后有花园”的设计成为书店外部空间布局的一大亮点, 有机融入城市微更新的理念, 强调人

与空间之间的互动关系, 拆除30米左右的围墙, 对700余平方米的内院进行整体改造, 并在一些细节设计上更加注重人性化。希望让校园、出版社、书店更开放地融入城市的公共空间, 成为城市文化的主动参与者。

记者获悉, 根据上海官方规划, 2018年内, 沪上将开设8至9家高校实体书店, 力争3年内实现上海60余家高校实体书店的全覆盖。



陇上书店: 昔日化工书店转身人文书店

今年世界读书日之际, 华东理工大学出版社陇上书店在华东理工大学徐汇校区正式开张, 转型升级的陇上书店采用“书店+咖啡馆”的经营模式。陇上书店开办的初衷是给人们展示全新的大学文化空间, 第一服务好学校师生及

专家, 第二服务好周边凌云街道的居民和华理学区的学生, 希望一年能举办不少于100场的阅读活动; 第三则是打造实体书店+互联网O2O的模式, 实现线上营销, 线下体验交易方式多样化的服务。



上海立达学院(国标码: 12587), 原为上海立达职业技术学院, 是一所纳入国家计划内统一招生的全日制普通本科高校。学校下设6大二级学院, 含财务管理、产品设计等5个本科专业, 及护理、艺术设计等21个专科专业, 在校生6500余人。

学校位于上海市松江区, 占地500余亩, 校舍总面积20余万平方米。学校建有标准的运动场、体育馆、灯光球场、健身房、超市等, 为师生提供了完善的运动和生活设施。现代化的5大实习实训教育中心, 如艺术实训中心、商科类实训中心、护理实训中心等, 为学校办学、学科教育提供了良好条件。

学校始终坚持“立德树人”根本, 传承“忠诚勤和”的校训精神, 秉持“立人达人, 博施于众”的育人理念, 实施养成教育、成功教育、合格教育。转型升级为本科后, 学校将全方位融入国际化元素, 打造高端化校园, 探索个性化培养模式, 在课程建设、师资配备、硬件设施、学生管理、就业创业等方面实现全面提升, 致力培养出植根中国, 又具国际视野的高端人才。

学校高度重视教学科研工作, 教学质量不断提高, 科研成果丰硕, 多次获得国内外大奖。学校自举办以来, 已为社会培养输送了12届16600余名毕业生。近五年, 毕业生就业率平均达到98.60%。毕业生得到了广大用人单位的好评, 越来越多的企业与我校建立了长期合作关系。

办学十五年来, 学校已经成为一所目标定位准确、基本办学条件完备、师资队伍充足、教学管理规范、办学质量优良、办学特色鲜明, 在上海和全国具有一定知名度的民办高校。未来, 学校将以本科教育为主、发展特色高职教育为办学定位, 以建设多科性应用技术大学为战略目标, 以国际化为引领, 走特色发展之路, 实现跨越式发展。

本科招生专业

- 【普通类】—财务管理、国际商务(部分课程双语教学、外教授课)
- 【艺术类】—产品设计、视觉传达设计、摄影(小班教学含多次免费国内实习实践)(所有专业含一次免费海外微留学, 为培养方案中必修环节, 纳入学分, 可选海外本硕直通方向, 省时省力有保障)

培养特色

- 名师名家
- 智慧教室
- 导师制
- 英语浸泡月
- 家校联盟

住宿情况

高端单元式学生公寓, 4人间, 上床下桌, 电子门锁, 房内配备空调、网络、干湿两用卫生间及热水淋浴房, 专人24小时管理。5000元/年。享拎包入住, 无须购买床上用品

我们的学习环境



诺贝尔奖获得者 马斯金教授作为我校名誉教授来校讲座, 与师生近距离互动, 并寄语立达: Wish Lida a bright future!



学校与多国名校合作的微留学项目“加拿大青年领袖训练”、“美国精鹰计划”、“英伦大学堂”等, 旨在培育具有国际视野的高端人才



我们的课余生活



学生课余生活丰富多彩: 学校成立各类社团51个, 每年举办“达人秀”、社团文化节等大型学生活动。校内建有形体房、美式桌球房、灯光篮球场、灯光网球场、健身房等免费供学生使用。优美的校园环境也吸引了无数影视剧前来取景拍摄。

招生期间, 校园按往年惯例向广大考生及家长开放, 欢迎来电、或来校实地考察、咨询。

录取期间, 我校也将及时发布相关信息, 考生可关注学校网站“阳光招生”板块及微信公众号。

学校官微



本科招生QQ群

