



【DI即时挑战】

# 搭建迪拜塔

图文/杨暘



知道世界上最高的高楼在哪里吗? 没错,就是在迪拜的哈利法塔,原名迪拜塔,又称迪拜大厦或比斯迪拜塔,哈利法塔高828米,楼层总数162层,造价15亿美元,大厦本身的修建耗资至少10亿美元,还不包括其内部大型购物中心、湖泊和稍矮的塔楼群的修筑费用。哈利法塔始建于2004年,当地时间2010年1月4日晚,迪拜酋长穆罕默德·本·拉希德·阿勒马克图姆揭开被称为“世界第一高楼”的“迪拜塔”纪念碑上的帷幕,宣告这座建筑正式落成,并将其更名为“哈利法塔”。

**挑战:** 围绕正方形区域,用提供的材料搭建一个高度超过50cm的塔。

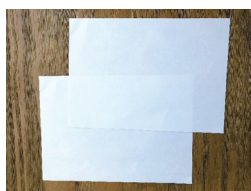
**要求:** 这个塔必须围绕所给的正方形区域而建立;

塔不能接触正方形区域,但必须接触正方形区域外的地面;

塔只能接触地面。

**材料:** 10根牙签、4把塑胶汤匙、4张邮寄标签纸、6只纸夹、2只纸杯、2张纸、4支铅笔、1张铝箔纸、4根吸管、2根橡皮筋

**注意:** 邮寄标签纸不可以贴在地板上。

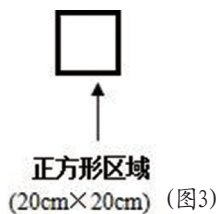


(图1)



(图2)

这就是一个正方形区域(见下图)



正方形区域  
(20cm×20cm) (图3)

## 【创想攻略】

我们的挑战是要搭建一个越高越好的高结构,它不仅能够独立站立在地面上,还要能确保它不接触方框内的区域。因为塔的底座要在规定大小的正方形外围,所以如何处理底座就很重要,首先要选择搭建底座的材料,比如通过3支铅笔搭建一个三角形的底座,用一根橡皮筋在中间捆绑就可以啦,这样一个金字塔就出现了。接着上面再插上一根吸管就可以啦。一个稳定的底座对高结构的高度也同样重要,俗话说得好,“楼要建得高,地基要打牢”。



(图4)



(图5)

那么还有其他材料可以用来搭建底座吗?用哪些材料来增加高度?哪些材料在配合其他材料使用后可以达到高度要求呢?尝试着对材料进行一下分类吧!

## 【思维升级】

下面这些方法是不是会给你带来什么思维启示呢?

A.4把塑胶汤匙:可以用橡皮筋绑在纸杯或者吸管上,或是直接插入,用来增

加高度。



(图6)



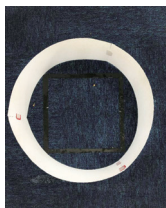
(图7)

B.2只纸杯:可以底对底,也可以口对口放置,用标签纸连接;或是用牙签连接。



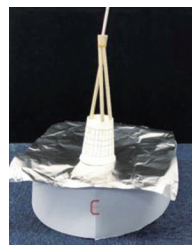
(图8)

C.2张纸:可以围成一个纸筒作为底座,也可以卷纸棍来增加高度。

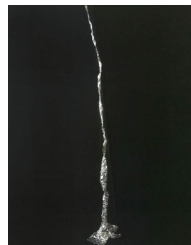


(图9)

D.1张铝箔纸:它是刚柔并济的材料。可以裁剪成两条,首尾相接卷起来,放在吸管内增加高度。也可以通过折叠,覆盖在底座纸筒上,作为一个向上的平台。

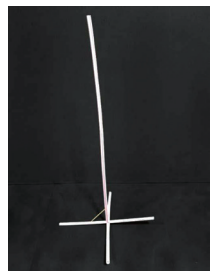


(图10)



(图11)

E.牙签与吸管:还记得上次的牙签吸管大厦吗?



(图12)



(图13)

F.4张邮寄标签纸、2根橡皮筋、6只纸夹:它们都是很好的连接材料。标签纸是有黏性的,可以连接不同的物品,橡皮筋和纸夹用来固定物品。

## 【挑战延伸】

同样使用这些材料,如果正方形区域变大(30cm×30cm),塔的高度是不是仍然能一样高呢?或者还能不能更高呢?

你有什么更好的点子吗? 欢迎来稿分享给更多人,让大家为你点赞!

投稿邮箱: dishtech@126.com

【趣图】

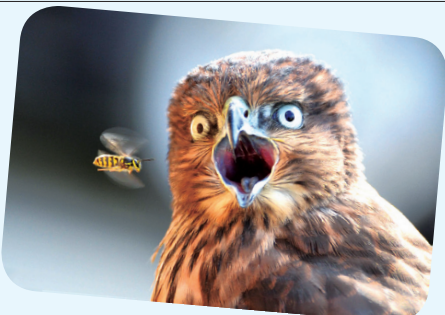


## 动物们的搞笑表情包(上)

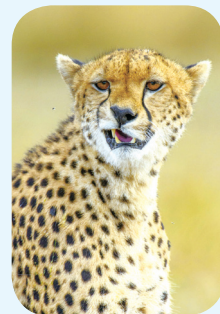
12周大的达尔马提亚幼犬Wiley,它爱心形状的鼻子简直满满都是爱。

Wiley来自美国丹佛,和主人Lexi Smith生活在一起,它的鼻子周围有一圈黑色的斑纹,和鼻子完美地融合,组成了爱心的形状,十分惹人喜爱。由于奇特的爱心鼻,Wiley在网上已经有了大批粉丝,上街就如同大明星,路人看到它都忍不住要上前摸摸它,而它也非常享受被人簇拥的感觉。

22岁的摄影师Elena Murzyn拍摄到神奇的一幕,老鹰遭到黄蜂的攻击,平时看起来威风凛凛的老鹰看到小小的黄蜂居然也会露出如此吃惊的表情。



猎豹向来给人一种冷峻孤傲的形象,但这只猎豹在面对摄影师时却摆出了各种奇怪的表情,向人类展现其不仅捕猎技术优越,也有着特别的颜艺技巧。



(图片源自网络)