



TOP SHOP

My Bob



NEW LOOK



几何剪裁,不规则的更时髦

“几何形的剪裁”也是近几年持续大热的风潮之一,以往设计师大多都采用在冬季外套大衣的剪裁上,而这一季则是延续到了夏日连衣裙之中。昔日夏季的连衣裙大多都采用雪纺、薄纱或是真丝的面料,这些更轻薄透气的面料。这一季设计师们则是牺牲了衣服的舒适度,将衣服的硬挺质感提升到了另一个层次。

这种剪裁方式线条分明,打造出一种简洁而又利落之感,让女孩们展现出一种强烈的个性感。除此之外,几何形的镂空方式也是今年大热的元素之一,性感之余更是展现出一种强烈的设计感。颜色方面沉稳的深色系非常适合一些较为正式的场面,搭配上较为浓艳的妆容,绝对可以说是天作之合。少女们假如觉得过于沉闷也可以尝试一些饱和度较高的颜色,不过切记不要将自己打扮得犹如一个五彩缤纷的万花筒一般。那样不仅会让你的时尚度降低不少,最重要的是质感也会大打折扣。



CARVEN



DION LEE



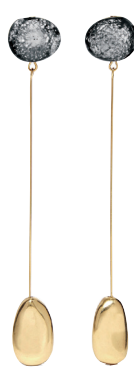
PROENZA SCHOULER



PAPER LONDON



AURELIE BIDERMAN



DINOSAUR DESIGNS



SARAH & SEBASTIAN



EDDIE BORGIO



folli folie



LED'IN

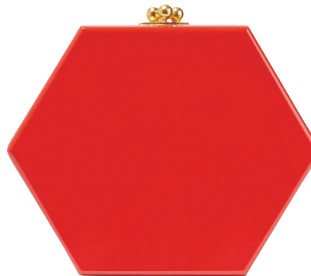
Free people



ANYA HINDMARCH



BALENCIAGA



EDIE PARKER



LOEWE

几何首饰,不对称的更个性

如何让一套衣服的时尚度提升一个档次?最简单的方法,就是搭配一件或是几件个性感十足的首饰。不少设计师都将雕塑感、廓形元素融入到了珠宝的设计之中,不管是耳环、项链、手镯和戒指都是如此。那些夸张的造型,优雅高贵且充满了艺术感,瞬间就可以让你整个人的气质提升到一个不同的层次。镀金和包金的工艺诚然可以在最大限度上做到价廉物美,但是佩戴了一段时间之后,依旧容易发生掉色或是断裂等情况。女孩们不妨可以考虑选择那些9k或者14k的金饰,虽然价格稍贵但是却可以大大加长佩戴时间。

几何包袋,不常规的更吸睛

Loewe所推出的puzzle将现代建筑概念融入到了包袋的设计之中,可谓是一夜爆红。这一季,不少品牌都纷纷推出了类似概念的包款,可谓是将此类设计推到了风口浪尖的位置。Loewe将Puzzle的设计延续到了手包、钱包上。Balenciga推出了各种三角形的包款也可以说是被各路明星、网红纷纷演绎。当然这种动辄一两万的包包,对于不少女孩有些可望而不可及,所幸的是不少二线品牌也推出了类似的包款,既能拥有设计感包包,又不需要为了信用卡心疼。