

• TimeLine

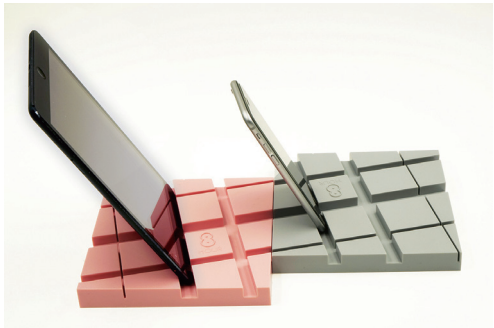
这是一款具有“哲学”意义的桌子。它的存在也许会给使用者一种启发：时间不断过去，在时间的线里，总会有一些时刻会被永远铭记——因为，瞬间即永恒。



创想

我们认为工作是生活的一部分。我们希望人们热爱生活，也热爱工作。通过我们的产品，把好的设计带入工作和生活，让人们在工作的同时体验家的乐趣，让工作变得更有趣。

——许恬愉



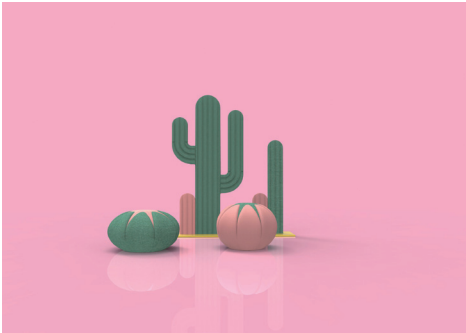
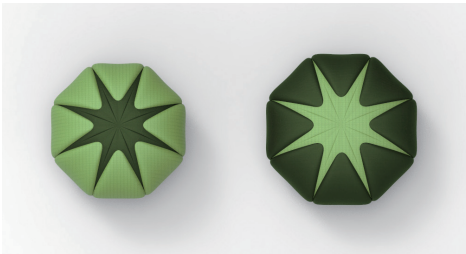
• Ice

为什么没有一款产品能够提供灵活的摆放方式，无论手机或PAD厚薄，都可以找到合适的放置角度，可以轻便携带，从而带来灵活的体验。所以Ice应运而生。虽然它的造型简洁如冰川里的冰块，但是它的功能强大……它还能摆放更多。



• Swan

Swan系列是一款简单明了的桌椅配套。它们拥有天鹅一般的优雅线条，就如同我们希望定义的8小时生活态度：简洁，高效，清晰，优雅。



• Forest

来自异域空间的“仙人掌森林”能够给办公空间注入更多生机与活力。屏风系列搭配坐凳，通过方便的移动，能够在对空间进行装扮的同时，实现空间的分离和任意组合。

• Origin

Origin系列桌面收纳系统是我们的实验性设计。其灵感来自于构成世界的最为基础的几何形体，借此表达我们探索世界本初意义的好奇。



许恬愉

8hourdesign创始人  
毕业于上海大学美术学院  
主修艺术评论系

Q：你觉得这十几年，家居市场发生了什么样的变化？消费者需求又发生了什么样的变化？你觉得发生这些变化的原因是什么？目前，市场和消费者最认可怎样的产品？

A：家居市场更加细分和精致化趋势明显。随着消费者对品牌认知度的增强，对自身需求理解力增加，带动了家居市场的行业变化。国外的各种品牌开始以独立的身份进入市场，而不是以一个笼统的地区概念打包进入国内市场。而国内的原创和设计师品牌也开始慢慢成熟，消费者开始逐渐进入到私人定制，享受自己挑选品牌的乐趣中。

Q：你的专业背景对品牌有怎样的影响？

A：在上海大学美术学院就读本科期间，我主修艺术评论。这其实是一个特别上层建筑的学科，需要很抽象的思维去理解艺术。但家居和产品的设计其实非常接地气，是从功能的角度出发去设计产品，是去满足日常需求的一种行为。两者其实差别很大。一种是从自身的角度去表达，一种是从他人的角度去创造。我将这二者的融合带入了品牌。

Q：8hourdesign品牌的独特之处是什么？

A：我们的品牌具有独特又务实的态度。它的设计初衷是纯粹美好的，会从自身的角度去发挥一些创意灵感，这就避免了以市场压力主导下设计产品而通常会发生的产品固化、缺乏想象、抄袭等问题。但同时我们也了解市场，我们知道消费者需要什么，也知道工厂的制造能力，会从中平衡很多因素，使产品最终可以落地，可以被使用。这和我背景有一定的关系。

Q：Link系列，感觉像许多精巧的小装置的放大版。怎么会想到设计这样可以像积木一样组装的家具呢？这个系列在设计或者制作过程中，有没有遇到过难题？又是如何解决的？

A：这个系列不仅像乐高的放大版，它的特别之处在于，我们又通过中国传统的榫卯原理加以完善。最初我们通过3D打印小模型来研究拼接的各种可能方式，这比一下子进入实际打样要经济和简单很多，又避免了停留在图纸模型上的平面化。

Q：是什么触动你设计了MirrorMirror系列这样的改变空间的产品？

A：MirrorMirror系列设计的出发点是对视觉的一种探索。镜子本身是一种有趣的物件，不同的光线和折射下可以产生不同的视觉效果，而有趣和戏剧化的效果也是我们品牌所热衷表达的。从销售情况来看，喜欢这组产品的多为年轻人群体，他们买回去更愿意把空间当成一个小场景来实现。不同的场景下，这组镜子可以实现每个人自己不同的对空间的创造。这和我们的初衷是相符的。

Q：除了办公的家具，有没有想过做别的？

A：设计都是相通的。除了办公的家具之外，办公用品、空间设计和其他好玩的事物都会想尝试。

Q：如果不做设计，你最想做什么？

A：摄影和学习烹饪。