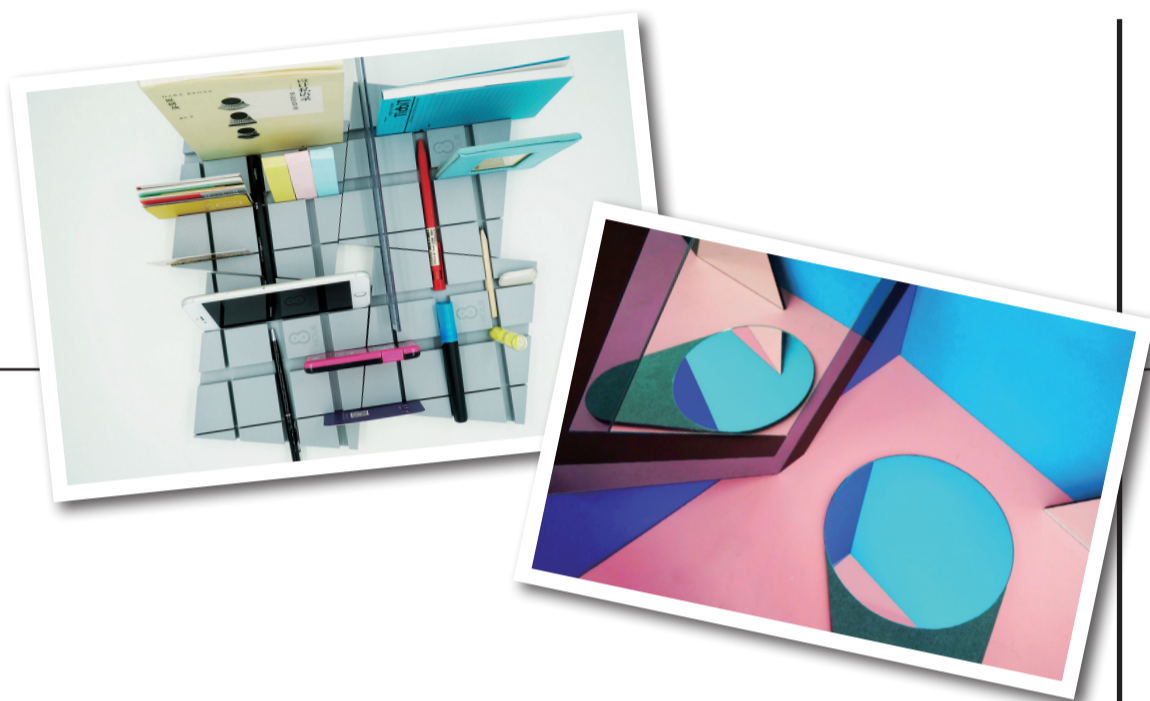


Design

创意志

年轻人, 无创意不生活!
1679 / P12



Designer 八小时的苦与乐

【文/周琳琳】

手机上设定的一排闹钟,拥挤如沙丁鱼罐头的地铁,骑得飞快的单车,公司楼下一成不变的早餐摊,枯燥而重复的工作内容,不断加重的各种压力……这一切陌生又熟悉,在我们每个人工作的8小时里重复着。时间如白驹过隙,多少人就这样几十年如一日地度过了这样的岁月,已经变得麻木起来。那么多年以后,当我们谈论工作时,我们会谈论什么?又可以谈论什么?

“8hourdesign”的许恬愉是这样理解工作的意义的:“于我而言,工作就是生活的一部分。谈论工作,重要的是心态。当我们不去对抗它的时候,就会看到其中美好的部分。”这也是她创立品牌的初衷。时间是平等的,不管是在家、在工作、还是在路上,每一分每一秒的时间都应该被好好珍惜,被好好经营。许恬愉希望通过产品,唤醒大家去发现工作中种种美好的存在,让大家在工作时间体会到“家”的乐趣。这种乐趣来源于心底的愉悦。因为家是让人轻松温暖的地方,所以我们会摆放、布置自己喜欢的家具和用品。同样,如果我们在工作中也能每天面对和使用心爱之物,那么这种愉悦就会随之浸入工作。

诚然,每个人对工作、生活、家的定义都不尽相同。但是许恬愉相信,越纯粹的事物就越能激发众人对美好的共鸣。这种纯粹并不等同于简单,是需要慢慢修炼的。面对每天的零零总总,我们不仅需要不停吸收,同时也需要不断过滤整理。经过这样不断地总结和提炼后做出的产品,才能既蕴含一个过程的铺展,又呈现一个结果的纯粹。

定位和方向的逐渐明晰,许恬愉开始放手干了,但她也深深明白这也是一种尝试和挑战。她认为,经营一个品牌就如同养一个孩子。一旦创立,那就必须坚持将其培养长大。而培养的过程中,品牌会产生自身的生命力。所以,经营者不能完全以自己的喜好来对待它,而是需要去适应它,并不断给它创造成长的机会和环境。

目前,正如许恬愉设想的那样,品牌处于成长阶段。所以无论是造型、材质和颜色等,其产品都较为偏向自由性。因此,既有由突发性的概念产生的产品,如源于“瞬间即永恒”这个抽象概念而产生的产品“时间的线”;又有由需求和功能主导而产生的产品,如仙人掌系列这样的隔断和座椅。两条不同的途径并行,火花迸发,代表品牌的探索 and 追求。

“我最喜欢的产品很难说清。因为一旦一件产品落地,那我心里的热爱已经过渡到另一件未完成的产品上了。”许恬愉对产品如是,对品牌风格亦如是。她相信,这种未完成的状态,一定会带给她无穷的惊喜。

• Link

这是一套可以灵活使用的模块化家具系统。通过系列的组件,可以实现零工具下的安装和拆卸。我们希望它是“实用”并富有“想象”的。不同的功能配件:沙发座、抽屉柜、开门柜、敞开柜以及各式各样式样的连接件,可以形成不同的组合方式,并可以随着使用者的需求及空间的变化而随时改变组合形态。



• Mirror Mirror

“Mirror Mirror”是镜子,但它不止是镜子。正如它的名字一样,“MM”系列带给我们更多的是改变空间的魔力。

