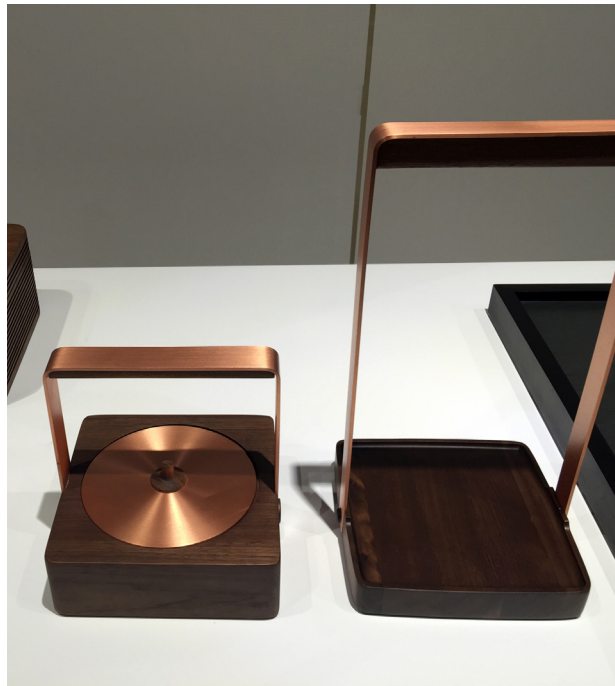




“新中式”是什么

当代中国需要怎样的“新中式”？“新中式”在“制器”与“造境”之间究竟又有什么关系？或许这是每一个参观者观展之后的疑问。而“新中式”展馆的多位策展人的共同探讨，给了我们对于这些问题更多的思考。“新中式”不仅仅是静态的、美学范畴上，对于一种风格的定义，它更偏向于动态，是每个中国人生活方式与生活态度的集合。



腓力圃·叶
PYD设计机构

新中式，不能止步于传承

如果器具足够大的“器量”，那么它就能在境中扮演一个重要的角色。在制器的过程中，我想尝试不同的元素，将时代与人的生活方式融入其中。“新中式”中的“新”，应该被单独探讨，因为“新”代表可以有很多新的思想，不同的设计师有他不同的背景，演绎设计、表达的方式也不同，大家应该给予空间，开放地表现“新”的含义。



沈宝宏
U+家具创始人
总设计师

“新中式”传承一个小小的理想

我常常将一把椅子形容成一首诗，虽然只是寥寥几句，却把所有想要表达的精髓，都表达出来。这需要将个人所有的能量集中于一点。在制器的过程中，能量也会增加，制器对于个人的磨练，实际上是能量与气场的再整合。当你做了一件令自己愉快的事情的时候，生命是在延伸的。“新中式”也在传承一个小小的理想，就是让生活再美一点。



温浩
广州美术学院家具研究院院长、“先生活·高尚工造”品牌发起人

“新中式”，代表着现代中国人的行为和信念

“新中式”在我心中是一个很高级别的词。与“新”相对的就是“旧”，代表着有超越性，对传统要有再超越的能力，这很具有挑战性，因此，在我心中，对这个词是具有敬畏之心的。“中”，代表着文化，但是是否能准确拿捏到文化的内涵，这是很高的考验。而“式”的境界就更高了，它是历史的产物，代表一个时代，代表一个集体智慧，不能仅仅作为一种风格来理解，它更是一种格调和层次，是一种高的标准。“新中式”这个词，不论你面对或是不面对，认或不认，它确实存在着、发展着。不论你用什么样的词汇去概括，在行为上，一定代表着中国人的行为，中国人的感情，中国人的信念。



仲松
独立艺术家
仲松设计以及万物天物品牌创始人

造境就是打造你想要的生活方式

一楼的Resee骑行集合店格外有人气。展台中横放着数辆山地自行车，搭载着先进的电子模拟系统，无需出户，既可以在室内进行自行车模拟竞速赛。看到这样的设备，即使对骑行毫无经验的观众都想跃跃欲试。现场还配有专业骑行人士穿着骑行服，对前来体验的参观者进行指导。对于真正的玩家来说，这里是一个交流的好场所，一旁的咖啡馆可以让运动变得更有质感。运动也是一种生活，在设计之都活动周中，这样与生活不期而遇的体验不少，有时甚至分不清楚，究竟是在逛展，还是在逛生活。



赖亚楠
著名家具品牌DOMO nature创始人

用中国人自己的语言，去设计未来

“新中式”这个词的定义将从我们这代设计师、设计群体出发，我们有这样的责任和义务。当我们有自己的专业和对生活态度的认知与想法，我们有自己表达的语境、手段和技术，我觉得我们可以为这个所谓的“新中式”作出新的诠释和阐释，新的表达和新的呈现。这个时代赋予了我们爆炸式的信息，也更需要沉淀的思考，思考中国到底需要什么样的设计和产品。在中国这片土地上，应当用中国人自己的语言，去阐释和表达设计的未来性。

