

## 信息速递

# 挖掘人工智能相关学科内涵 上海交大布局11个研究中心

青年报记者 刘昕璐  
通讯员 黄雷宇 江倩倩

本报讯 人工智能已经成为世界主要国家的重要发展战略。在2020年世界人工智能大会云端峰会召开之际,上海交通大学表示,将推进人工智能各项工作,建设若干研究中心,形成交大特色的人工智能跨学科创新体系及创新高地。

在挖掘人工智能相关学科内涵方面,上海交大将汇聚校内力量和资源,布局11个研究中心,推动数学基础研究中心、机器认知计算研究中

心、视觉智能研究中心、智能语音与自然语言处理研究中心、集成电路EDA技术研究中心、操作系统研究中心、智能网联汽车研究中心等建设。这些中心涉及前沿基础、关键技术、应用场景和治理规则四个方面。

上海交通大学人工智能研究院常务副院长杨小康说,2019年底,上海交通大学人工智能研究院数学基础研究中心已经率先成立,旨在构建应用数学与计算机科学深度合作的研究平台,开展若干人工智能前沿科学问题研究。

# 上海西岸国际人工智能中心“点亮”

青年报首席记者 范彦萍

本报讯 昨天,上海西岸国际人工智能中心(AI TOWER)正式“点亮”启用,并进行了全球推介,六位全球AI大咖发来视频贺信。据统计,到今年年底,大楼将实现逾20家企业签约。目前,大楼内已聚集了6位院士,158位博士。

今年年底,人工智能大楼将实现逾20家企业签约

昨天举行的AI TOWER全球推介活动,吸引了世界各地人工智能行业大咖的目光。麻省理工学院荣誉校长埃里克·格里姆森教授,“递归神经网络之父”于尔根·施密德胡伯教授,图灵奖得主、美国国家工程院院士惠特菲尔德·迪菲,加拿大工程院院士裴健教授等发来视频,分别对AI TOWER的“揭幕”和未来发展寄予了无限期待。据了解,2020年,徐汇人工智能产业集群成为上海唯一一个受到国务院表彰的战略性新兴产业集群。

人工智能高地的形成不仅有着项目、资金的集聚,AI TOWER的创新浓度也格外亮眼。楼内汇聚了两大基础研究领域新型研发机构:上海期智研究院和拥有世界领先水平的上海树图区块链研究院。两大顶尖人工智能学术交流平台:全球高校人工智能学术联盟、AI青年科学家联盟·梧桐汇。以及两大国家新一代人工智能开放创新平台:明略科技、依图科技。

据悉,目前大楼内就已聚集了6位院士,158位博士,入驻办公3000人。据统计,到今年年底,大楼将实现逾20家企业签约,入驻率达到90%,超3000名员工入驻办公,楼宇经济产值可达10000元/㎡。楼内不仅聚集了微软亚洲研究院(上海)、微软-仪电人工智能创新院、阿里巴巴、上海鲲鹏+昇腾生态创新中心等人工智能头部企业,更有以联影智能、每步科技、非汐科技等为代表的垂直细分领域标杆企业,将产生卓越的经济动能。

# AI助力,狙击心血管“隐形杀手”

青年报记者 顾金华

本报讯 产科、骨科手术后,最容易发生这个病,却往往被忽视。

在位列全球前三位的致死性心血管疾病中,心肌梗死、脑卒中都广为人知,但是静脉血栓栓塞症(VTE)就像一位“隐形杀手”,起病隐匿、发生快速、致死风险高。

在2020年世界人工智能大会在沪召开之际,上海市第十人民医院(以下简称上海十院)正式发布“基于AI的静脉血栓栓塞症(VTE)防、治、管一体化系统”。

VTE,是指血液在静脉内不正常地形成斑块,最常见于下肢的深静脉内,被称为深静脉血栓。

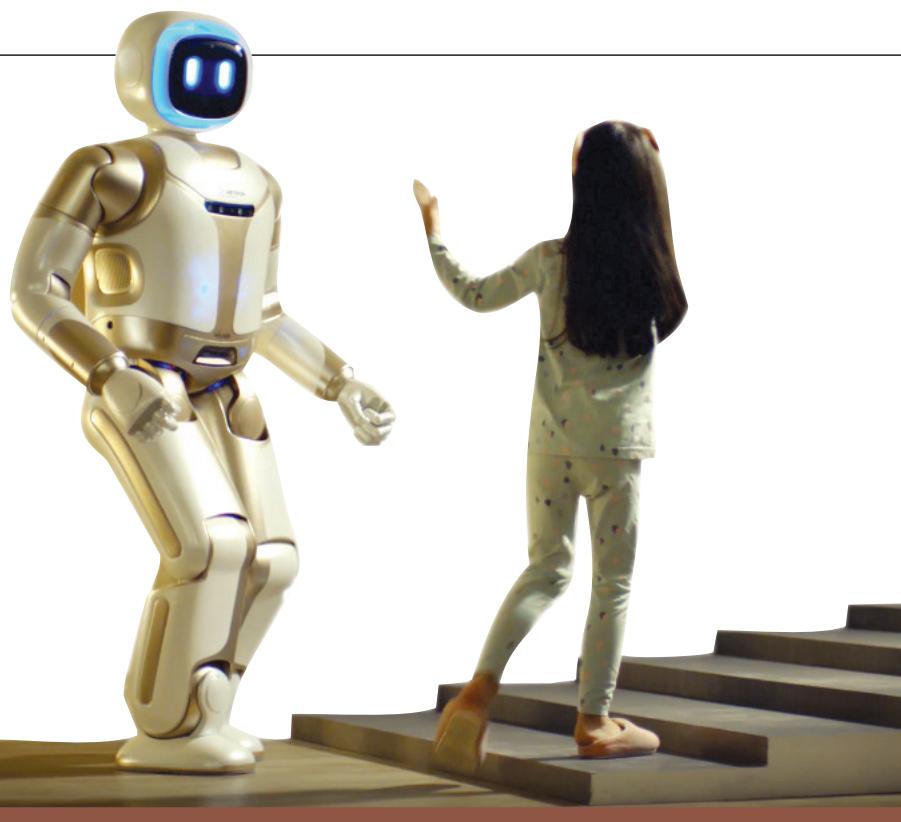
血栓的形成一般无症状,偶尔有疼痛和下肢水肿。一旦血栓脱落,它会进入血液循环,可能导致血管完全或不完全阻

塞。如果血栓循环至肺动脉造成堵塞,会引起严重的心肺问题,形成致命性的肺栓塞。

如何找出这个潜在的“隐形杀手”?上海第十人民医院李济宇副院长告诉记者,医院引入人工智能技术,查找VTE的“高危因素”、早期诊治方法,提高医院的整体VTE防治水平,从而有效降低了医院内VTE的发生率、致残率和死亡率。

以骨科为例,这套AI系统评估可以自动识别年龄、体重指数、化验指标条目,通过自然语言抓取的病历信息,避免了护理人员的重复劳动,从而节约了时间。

和过去人工相比,医院的VTE风险评估比率提升了83%,风险评估时间缩减87%,系统每周平均可为全体医护人员节省600小时工作时间。与此同时,可明显减少患者的不良后果,降低医院、医生的医疗风险。



# 3D虚拟AI家园云展览平台上线

青年报记者 刘春霞

本报讯 2020世界人工智能大会云端峰会今日盛大开幕,作为大会的创新性亮点之一,“3D虚拟AI家园云展览平台”于昨天凌晨0点闪亮登场正式上线。海内外公众可以直接通过终端设备(手机、电脑、平板等)进入大会网上总入口H5专题页面,体验3D虚拟AI家园,在云端漫步展览平台,了解最新的AI应用场景,深度感受AI技术的独特魅力。



## 九大板块 超过150家企业参展

“3D虚拟AI家园”是2020世界人工智能大会云端峰会倾力打造的云展览平台。该平台以上海为蓝本,依托3D动态展示、在线云会议、云商洽、云直播等技术,将传统线下展览转变为线上数字体验,通过3×24小时内容输出,让观众足不出户就能寻获硬核干货,展望人工智能的时代。

AI家园设置AI先导区、AI+教育、AI+医疗、AI+交通、AI+金融、AI+工业、AI+基础技术、AI+城市管理、AI+商业、AI+产业生态圈九大板块,500多位重磅嘉宾确认参会,阿里、腾讯、微软、商汤、亚马逊、京东云、华为、科大讯飞、上汽、阿斯利康、中国移动等来自13个国家和地区、超过150家的企业参展,外资企业参展率达25%。而3D虚拟AI家园作为2020世界人工智能大会云端峰会的网络入口端,着力体现大会的技术性与前沿性,展现了上海应对疫情下办会新课题的创新思维。

## 八大“镇馆之宝” 等你来探

“云”上逛世界人工智能大会,能看到哪些亮点?3D虚拟AI家园有八大“镇馆之宝”等你来探!

位于“AI先导区”的微软硅石项目,使在玻璃中存储大量数据成为现实,7.5平方厘米的玻璃片中竟可存储多达75.8G的数据!

达闼科技打造的全国首个“智能方舱医院”解决方案在“AI+医疗”展区集中亮相。新冠疫情防护期间,其清洁、消毒、安保等30多台智能机器人在湖北武昌方舱医院大展身手。

“AI+工业”板块有ABB的Yumi双臂机器人,此次Yumi携带从生物科技、基因检测、制药到物流,涵盖医院全链条的智慧医疗解决方案重磅亮相,观众更可倾听Yumi五年来人机协作的成长故事。

华为Atlas900训练集群位于“AI+基础技术”展区。Atlas900由数千颗昇腾910AI处理器集成,其算力相当于50万台计算机,代表了当今全球算力的巅峰。Atlas900通过强大的算力可以帮助研究人员从事预测天气、勘探石油、探索生命奥秘、加速自动驾驶的商用进程等工作,未来将作为“中国制造”为人类世界造福。

“AI+教育”展区的优必选Walker机器人,集成了人工智能和机器人核心技术。

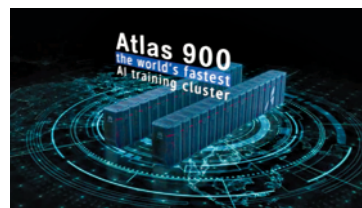
被公认为AI领域重大挑战之一的IBM人工智能辩论系统,将

参与此次大会SAIL奖评选,未来更多的人生活在社交媒体空间与碎片化时间中,该系统将帮助人类做出更明智的决定。

在“AI产业生态圈”中,硅谷创业团队PetoI研发的四足机器人OpenCat将首次在国内亮相。小小的身躯拥有超强大脑、敏锐的感知以及活动能力,拥有人机交互、自动平衡、灵活避障等能力。同时,PetoI的二代产品机器狗Bittle也将全球首发。

## 观众线上云互动 可赢大会豪礼

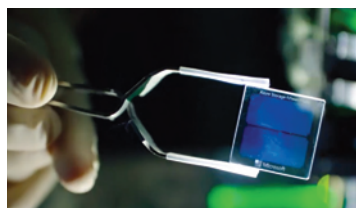
在“AI产业生态圈”中,“3D虚拟AI家园云展览平台”还特别打造了云端招聘、创新创业、投资俱乐部三个板块。上海外服与Boss直聘联手打造云端招聘平台,全球知名科技企业超过550个工作岗位在线发布,利用AI技术在线面试与测评,为求职者提供专业的在线人才培训指导,让招聘更科技、更便捷。来自全球21个国家和地区上百个前沿智能项目将参与线上路演,26家投资机构线上参展。大会期间,线下还将组织项目投资对接会,通过视频会议让远在海外的优质项目直面中方投资人,获取更多投资机会。



华为Atlas900训练集群



四足机器人OpenCat



微软硅石项目