



杨剑 陈肖宇

共同创建的纯手工竹灯工作室“十竹九造”，把传统手工艺的韵味，和现代灯具的审美完美地结合在一起，打造出了独具特色的竹灯家居品牌。

Q: 坚持传统工艺结合现代设计的初衷是什么?

A: 竹是可持续速生环保材料，对竹产业的开发是对整个自然环境保护的重要手段，我们用竹材来完成每件原创产品的所有重要组成部分。十成的竹，九成的工艺，留下一成属于它独有的自然与朴素。我们无需十全十美，因为生活本然如此，给自己一点信心，执着地坚持，无所谓成功与失败。

Q: 你们的竹灯设计融时尚和传统于一体，又带有一种很美的禅意，设计方面，你们把握的关键是什么?

A: 顺其自然吧。我们坚持还原竹子本身的特质，因为竹子本色的结构特质，具备天然的透光性特质，也正因此，自古以来素有“薄如纸，明如玉，平如水，柔如帛”的美誉。因而通过师傅巧夺天工般的编织，同时结合竹材本身的天然透光性特征，因此是竹灯具的绝佳材料。如果需要处理，我们坚持使用环保水性漆，从根源上保护竹子的天然舒适触感。故顺其自然，物尽其用，不仅是对竹子特性的了解，更是对竹子的尊敬!

Q: 你们的竹家居品牌的发展方向是什么?

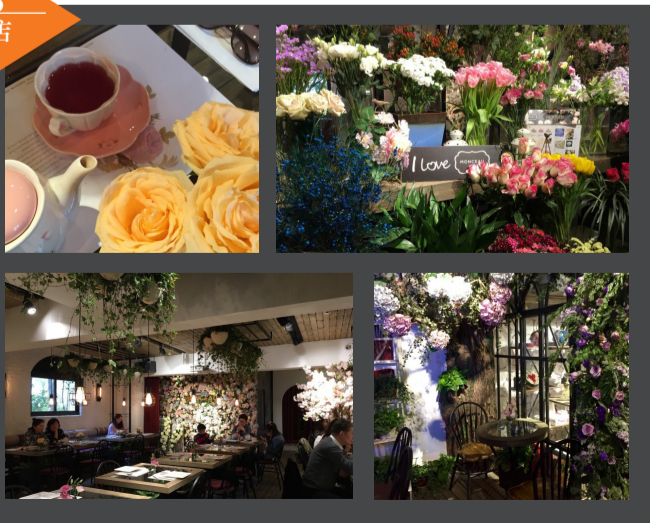
A: 品牌是品质的代言，更是对我们的激励，也是对未来的憧憬，更是对竹材料在我们未来生活中扮演重要角色的信心。十竹九造，我们是因为竹而走到一起的团队，我们将竹作为我们一生的事业。我们只研究竹在不同领域的利用，推动竹在未来发展中的高价值。我们通过对竹现代化的创新设计，将竹带到每一个人的生活当中。

坠入万花丛中

春暖花开，万物生发，很多人都想踏春赏花。如果不想去公园里轧闹猛，倒不如选择一家以鲜花为主题的咖啡馆，伴着鲜花赏春赏美食。而MONCEAU绝对是女生无法抗拒的花艺餐厅，因为除了品味美食之外，还可以各种拗造型、玩自拍。

MONCEAU坐落于乌鲁木齐南路，是一家法式花艺主题概念生活馆。餐厅划分为几个空间，最外面是花店，左边可以学习油画，右边是花艺区。花艺区定期有花艺培训课程，同时还有各种鲜花、永生花和一些花艺周边产品出售。

穿过白色拱门往里就进入了用餐区，到处都是鲜花点缀，在鲜花围绕中慢慢用餐，真的非常惬意。餐厅的最里头是一堵花墙，女生们都会忍不住上前去各种摆拍，留下花一样的倩影。花墙的花色品种会随着主题和季节不断更替，总是非常应景。这里的法式轻餐饮也是与花相结合的，各类与花有关的摆盘，让人食欲大开。

Shop
搜店

茶室禅意竹丝台灯

台灯是日常中最为普通也不可或缺的灯具，无论是工作还是在夜读，都需要它。市面上的台灯形态与材质都各异，自然也带来不同的体验，竹丝台灯却更为特别。昏黄的灯光透过主编的灯体透漏出来，好像月光洒落在床头，整个房间也因此更具古朴自然的韵味。

Bamboo 清幽“竹”光

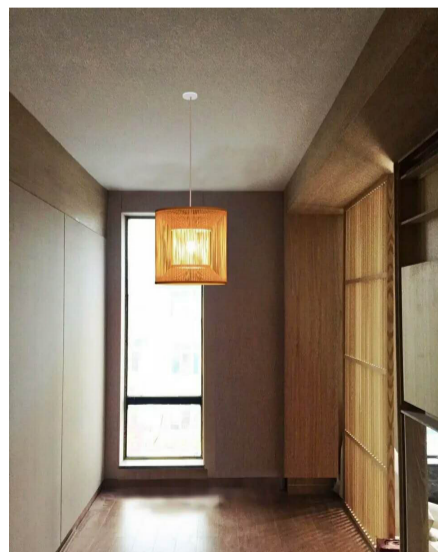
“我自不开花，免撩蜂与蝶”，“岁寒三友”之一的竹，自有一种低调、高洁的气韵，一如生活的本心，虽然平淡如水，却内藏无数惊喜。由杨剑与陈肖两位设计师共同打造的纯手工竹灯工作室“十竹九造”正是将竹艺与现代灯具结合在一起，让古老的手工艺焕发更大的生命力。

■文 | 董群力 ■图 | 设计师提供



禅意提梁灯

“提梁入梦”，一如这款竹灯的外形，细而长的提梁，如同茶壶一般的灯座。不同于普通灯具，千篇一律的外形，这款竹灯更像是古代提灯，而灯座形状却又与茶道相合。这样的竹灯能让人忘却白日的匆忙与烦扰，更让人静心安眠。



新中式竹丝双层吊灯

吊灯一直都是家具中细小却极为重要的单品，一盏特别的吊灯能使整个房间都显现出与众不同的气韵。这款竹丝吊灯分为内外两层，灯光透过两层灯罩，就如同透过筛子的细沙，细腻而亲切，少了一份刺眼的突兀，多了一份精致的静谧。