

大牌
Star

克里斯汀·斯图尔特 情感失控后的救赎

与《白雪公主与猎人》导演鲁伯特·山德斯偷腥被曝光后，克里斯汀·斯图尔特又经历了和罗伯特·帕丁森分手以及被狗仔拍到和女性友人过度亲密等事件，而这些也让才二十几岁就演了三十几个角色的她，意识到娱乐圈的大起大落有如家常便饭，真正能站住脚的，只有靠演技。

近日，她主演的又一部作品《美式极端》曝光了首款限制级预告片。这是一部典型的动作喜剧，由曾执导过《X计划》的尼玛·诺里扎德执导；编剧则由曾撰写过《超能失控》的马克斯·兰迪斯操刀，影片讲述一个名叫迈克的青年，原本和他的女友平静地生活在一个小镇，但好日子没过几天，不幸就降临了。迈克有着非常神秘的过去，他似乎成了政府追踪的目标，万般无奈下，他和女友必须面对突如其来的危险……

这样的角色和剧情设置对于斯图尔特来说显然是得心应手的，而这也是让她离“暮光女”更远了一点的角色。虽然对于曾经背叛罗伯特·帕丁森的事情，媒体总是要在斯图尔特的私生活问题上有意要和她过不去，但他们却从不否定她在演艺事业上的才华：“不可否认，斯图尔特每演一个新角色，她的表演都更加深入，她复杂的心灵世界中越来越多的层面被展现了出来。”细心的影评人们发现，斯图尔特对角色的选择绝对不像25岁的漂亮小妞，因为她从不挑类似于像《歌舞青春》式的偶像片，超级英雄身边的花瓶更不是她考虑的范围。“我希望我的选择能在商业和小众之间达到平衡，让大家知道，我的表演比那些所谓的绯闻更令人印象深刻。”

麦丁澎掐掐 | Argue

栀子花下的爱情

麦子

又到了栀子花开的季节，这是个我们将离开的季节，校园情侣们，每到这个时候都非常迷茫，有些或许要为了工作分隔两地，有些或许为了在一起有一方要作出牺牲。那校园恋情会不会随毕业灰飞烟灭呢。以成熟女性的态度看待，大多数校园恋情都会随毕业季的来临嘎然而止。因为，各自不同的生活会造成不同的价值观和生活理念。大家在校中，你依我依，看待事物还是相同的学生眼光，当真正走上社会，踏上不同的工作岗位，投入不同的圈子后会产生新的价值观和生活理念，两个人交流起来会和以前不一样，这样会产生矛盾。如果是强烈的差异性，即使两人没有一毕业就分手，也会因为对现实问题的看法有分歧越走越远，导致两个人关系破灭。不过，也有很多校园情侣一毕业就结婚，但婚后分歧日渐产生离婚的例子，因为两个人在一起生活，这个更进一步的亲密度会显示出很多问题，加上生活中、工作中遇到的问题等意见不合就会导致这样的结果。

所以，随着大家步入社会，建立了新的价值观习惯了不同的生活，校园恋情会随毕业灰飞烟灭。



丁丁

近日，周冬雨在微博上大方承认自己和大学同窗的恋情引起网友一阵热议，此行为不禁让人讨论起大学恋情会不会随毕业灰飞烟灭的问题。

“谈一场轰轰烈烈的恋爱”一直以来都是许多大学生心中大学期间必做的事情之一。因为校园恋情更加超脱世俗，更加纯洁美好。校园恋情没有父母的反对，没有阶级的差距，没有经济的忧虑。所以也曾经有人写过：“我喜欢上你是因为那天阳光很好，你穿了一件白衬衫。”

然而校园恋情会遇到的障碍之一就是“毕业”。首先，如果两个人来自于不同的地域，那么毕业后究竟留在谁的城市继续发展？其次，工作环境的不同职位的不同会造成两个人的想法甚至是对生活的态度产生不同。但其实丁丁认为这类的想法纯粹是庸人自扰。就拿周冬雨举例，她的男朋友虽然是大学同学，但是他却并没有走表演这条道路。因此两人的工作环境和地域都不同，但两个人依旧你依我依。工作和爱情并不能混为一谈，无论是职位高低还是地域不同。如果是真爱，那么这些问题又能算什么呢。

更何况，既然已经踏上社会，就说明已经不是个大学生了，应该更加独立和成熟。如果仅仅因为一些客观因素就让自己的恋情灰飞烟灭，这并不是一个成熟的人的做法。而随着人的心智逐渐成熟，也更应该学会与伴侣沟通和理解。

综上所述，校园恋情是否会随着毕业而灰飞烟灭其实是一个伪命题。一个成熟的人会听从自己的想法，而不是因为客观原因选择放弃。

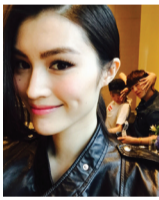
口水 | MicroBlog



@何炅：那年拍毕业照的兴奋好像主要是穿着学士服感到新鲜，现在发觉，那时合影的那些脸庞才是最让自己难舍的。如果说再见也有再相见的意义，和我一起成长的你和我，再见，再见。



@Mr_凡先生：最近依然在没日没夜的“致青春”，累。不过，拍电影最有趣的一点就是可以感知别人的故事，回忆自己的过往。我继续青春去啦，顺祝高三党可以光明正大地恋爱啦。



@何穗：和学服装设计的朋友逛街最省钱。她会说，这个剪裁太简单了！我给你做一件！那个面料太差了，我拿好的面料给你做！这件价格太贵了，性价比太低了，我有件作品和这件很类似，给你穿。然而三年逛街无数次，她一件衣服也没有给我做过。

(以上内容来自新浪微博)

有型 | Style

初夏女神

在全新大片中散发着迷人初夏气息的全智贤将传将客串金秀贤的新剧《制作人》，令人充满期待。

文艺型男

王耀庆一直都是文艺小生的代表，在近日曝光的一组时尚大片中，他一身皮质和牛仔元素的搭配，动感十足，健康的肤色和魅惑的笑容无不释放着荷尔蒙魅力。



婀娜辣妈

42岁小辣椒温妮丝·帕特洛登上健康杂志封面，大秀马甲线和好身材，让人们羡慕不已。

用电维生素，演绎安全用电轻生活

家居生活中，电力系统的健康运转需要全方面的维护以抵抗安全威胁。在中国，接近90%的家庭存在着电力安全隐患，其中不乏因排插质量不过关导致用电事故。排插为电器提供电力支持并直接接触电器核心元件，优质且功能强大的产品不仅能够保持家居用电系统的健康运行，更能保护家用电器，一举多得。

作为消费者身边贴心而专业的用电管理专家，施耐德电气致力于为每一个家庭打造健康、安全、高效的家居用电系统。最新针对市场需求推出的简适系列排插产品，集先进技术及创新设计理念于一身，体现多重防护功能，以“用电维生素”的角色为消费者家居用电提供必备的细致保护。

轻巧随心全面防护

排插作为电源与家用电器直接相连，小巧的排插可随意摆放在家中的任何位置。简适系列排插采用轻便设计，同时设有多个方向挂孔，满足不同挂墙需求。此次施耐德电气旗下排插统一配备的总控开关集成短路保护装置，具有可复位的过载和短路

保护功能，全面保护家用电器的正常运行。此功能犹如鲜为人知却又至关重要的维生素K，施耐德电气独家呈现健康秘诀，使消费者在使用过程中不必担心家居用电安全。

以人为本乐享智慧

简适系列排插在产品细节和外观上非常注重消费者的使用体验。双USB接口设计，支持2.1A电源输出，轻松适配多种电子设备。插孔之间的超大间隔，避免变压器无处安放的使用窘境。就像智力发展离不开维生素B9的强大支持，施耐德电气“以人为本”的设计理念源于对日常生活的细致观察，而这也早已融入了简适系列排插以及施耐德电气产品的DNA。

简约之美靓丽时尚

吸取全新家居美学设计理念，施耐德电气此次采用靓丽的果冻色作为简适系列排插产品的主色调之一，活泼的外观设计为用电生活平添一抹色彩。与众不同的外表，无论放在书桌上搭

配简约家居风格，还是放在办公室中增添一抹亮色，亦或是出差旅行带上小巧轻便的排插，悠享无忧假期。简适系列排插变身绿色小精灵，为日常生活注入永葆活力的维生素E，为平淡的生活带来盎然生机，精致装点“轻生活”的精彩瞬间。

经久耐用强力护航

优质的产品来自对原料的精挑细选以及对制作工艺的精益求精。简适系列排插采用德国进口PC料，拥有高耐热性和抗冲击性高的特点。同时高阻燃特性，杜绝安全隐患，防火阻燃，提高抵抗力，确保电气健康运行状态。经久耐用、超低损耗、安全可靠。就像增强抵抗力、强健体魄功效的维生素C对于人体健康的重要性一样，简适排插优异的设计、扎实的用料，持续为消费者们的安全家居用电保驾护航。

正如多种维生素确保了人体健康系统正常运行一样，全面而卓越的品质保障元素也确保了施耐德电气简适系列产品能够为消费者的家居用电安全贡献力量。