

风格
Style
以我之心, 观潮



Alberta Ferretti



Annakiki

中国的时尚业也许还没到达国际顶尖水平,但中国风却一直是时尚圈少不了的元素。设计师李登廷和他的品牌“云游”将中式服装的古典传统元素融入到现代时装中去,使之更能适用于现代人的生活。在这一季李登廷以“新的旅程”为创作背景,将中式特色与他在喜马拉雅山脉采风所见融合,再加上现代实用的功能性设计,这些完全能够应对实穿需求的时装有着浓烈的古典风。“我在体验了当地人的服饰之后,根据自己的需求和感受来做设计,比如这一季我做了很多功能性的设计,比如大口袋,比如可以改成披肩使用之类,所以这些衣服其实是很适合进行户外活动的。”

与“云游”这样有强烈中国特色的品牌相反, Annakiki选择了更开放的潮流文化,设计师杨子坚持品牌的多元主义。由于一直以来坚持的轻优雅路线以及国际化的潮流设计理念, Annakiki一致广受明星潮人们推崇,秀场当日也来了众多明星捧场助阵。在这一季, Annakiki更倾向于日系的俏皮可爱,而黑白红的主打色同时也有她招牌的个性帅气。标志性的红唇和字母印花在这一季也是充分运用,露胃装、高腰伞裙、透明斗篷还有太空棉卫衣等等,所有的潮流元素一样不放过,而在秀场表现与实穿性上,正如杨子的好友、前来助阵的主持人吴昕所说:“变得更加实穿,在我工作中出外景的过程中它让我行动更加方便。”

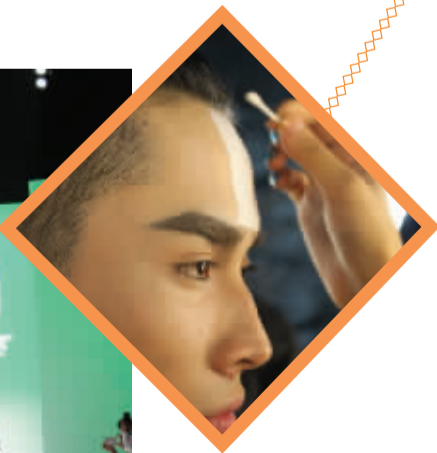
2015
Shanghai
Fashion
上海时装周



王大诚

随着影响力的扩大,近年来每年都会有国外大牌空降上海时装周,包括Vivienne Westwood、Vera Wang等等,而今年意大利“雪纺女王” Alberta Ferretti在上海开展了中国首秀。Alberta Ferretti一贯的飘逸、精致在这一季中也依然是做到极致。服装上的手工花朵

出自于传统手工作坊,每一朵都是工匠精心制作。雪纺配合刺绣、钩编等工艺装饰处理,呈现出的效果华丽却丝毫不会沉重压抑。首秀后半部分的婚纱系列依然以雪纺主打,也因为面料材质的原因这里不会出现蓬纱款式的婚纱,即便是重纱层叠的婚纱也是仙气满满。对于Alberta Ferretti来说,挡也挡不住的仙气几乎就是深深烙进品牌灵魂的重要标记。



云游



除了Alberta Ferretti这样数十年来坚持不懈做“仙女”的品牌,还有台湾设计师王大诚与迪士尼合作奉上的一场“公主”们的派对。整场秀以Disney Princess为主题,以几位深入人心的迪士尼公主形象为创作灵感设计的一系列礼服与婚纱。每个女孩小时候都会有两个梦,一个是幻想自己能够成为童话中的公主,打败巫婆与邪恶女王,找到自己的王子。另一个则是幻想穿上婚纱的那一刻。而这两个梦在王大诚的秀场上同时走进现实。王大诚针对每一个公主的性格与形象设计出了不同风格的礼服,例如《冰雪奇缘》中的Elsa公主,为了配合其沉稳聪明的性格,王大诚选用了冰蓝色带闪面料等材质,款式也以利落的合身贴体款为主,而白雪公主系列则是以鱼骨蓬纱为主的白色婚纱,较为轻盈可爱。而不管是以怎样的公主为设计原型,每一个现实中的平凡女孩都能在其中找到自己的影子。