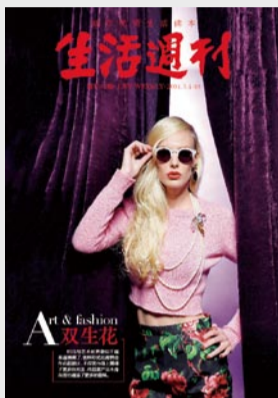


真诚地为生活的人们服务



城市优质生活读本
生活周刊
LIFE WEEKLY 源自1925·上海

1925年10月11日创刊 1985年1月6日复刊
Sponsor 主管主办 共青团上海市委员会
Publish 出版 青年报社 YOUTH DAILY GROUP
国内统一刊号 CN31-0013
邮发代号 3-35

Producer 出品人 李学军
Chief Editor/General Manager 主编/总经理 田雨均 tianyu@why.com.cn
Deputy Editor-in-chief 副主编 陈晓培 Anne chenxiaopei@why.com.cn
Vice General Manager 副总经理 钮鸣鸣 Diva niumingming@why.com.cn
Mastermind Director 策划总监 杨颖 Joyce yangying@why.com.cn
Advertising Director 广告总监 林明耀 linmingyao@why.com.cn
Print Director 印务总监 陈民吉 chenminji@why.com.cn
Society Reporter 社会记者 冷梅 Maggie lengmei@why.com.cn
唐骋华 Tommy yuay@sina.com
Entertainment Reporter 娱乐记者 王娅 Elva wanghua@why.com.cn
毛予倩 Momo maoyuqian@why.com.cn
News Editor 新闻编辑 赵艺婧 Jill bunnymimazy@gmail.com
Fashion Editor 时尚编辑 杨力佳 Jasmine yanglijia@why.com.cn
李勤 Nicole liqin@why.com.cn
Specially Invited Editor 特邀编辑 王柳媚 May wlm894@163.com
Designer 美术设计 汤智勇 Brian tangzhiyong@why.com.cn
李肇 Lillian lizhao@why.com.cn
应毅 yinyi@why.com.cn
Advertising Supervisor 广告主管 孙丽辉 Tina sunlihui@why.com.cn
Editor 新媒体编辑 陆楠楠 Sherrie sherrie.lu.1223@gmail.com
Flow 流程 张园 Crystal zhangyuan@why.com.cn
Reader Service 读者服务 刘素平 liusuping@why.com.cn

广告经营中心: 021-6117-7836 6117-7857

发行中心: 021-6117-7837

广告经营许可证: 3100420080051

编辑部地址: 上海市梅园路77号上海人才大厦17楼 200070

制版印刷: 常熟市双乐彩印包装有限公司

封印时间: 每周五

定价: 人民币叁元

《生活周刊》以及“life weekly”为注册商标,

未经书面许可不得全部或部分翻印或转载。

本刊所载除标明资料内容以外内容的版权为本刊所有,

非经同意不得作任何形式转载或复制。

本报特约法律顾问: 上海市协力律师事务所 郭波律师

读者服务热线: 021-6117-7878

官网网址 lifeweekly.why.com.cn
微博网址 weibo.com/lifeweekly



男人四十一枝花

最近一支研究小组就试图从Instagram的照片里总结出人们自拍的规律。他们花了六个月时间,收集了来自纽约、曼谷、莫斯科、柏林和圣保罗五地上传的自拍照片,发现一些有趣的现象。其中人人都知道的是,女性比男性更喜欢自拍,来自莫斯科的自拍照片里女性更是占了80%,但是,在40岁以上的年龄段里男性自拍数量居然超过了女性,这就是“男人四十一枝花”的侧面证据吗?在自拍的姿势方面,女性大多都喜欢歪着头,其中女性歪头自拍的自拍超过男性150%,另外,在曼谷、圣保罗和莫斯科自拍的人看起来更幸福一些,因为他们大多都带着微笑自拍。

NUMBER 一周数说

2415.15万人

1.72张

1/3

市统计局、国家统计局上海调查总队发布的《2013年上海市国民经济和社会发展统计公报》显示,至2013年末,全市常住人口总数为2415.15万人,比上年增加34.72万人。

央行公布的数据显示,截至去年末,全国人均拥有银行卡3.11张,其中信用卡0.29张。如果这一数据放大到以年轻人为主的网民群体,人均持有信用卡数达到1.72张。

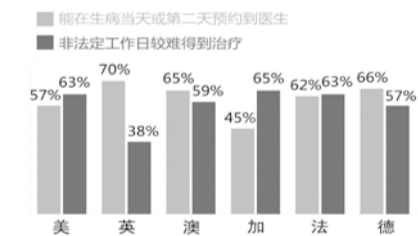
根据GFW的统计,2001-2012年间,中国森林的损耗面积位列全球第六。其间中国共失去约611.3万公顷的林地,而新增的林地面积仅约损失份额的1/3。

调查 DIS

发达国家看病难

根据医疗事业调查机构“公共福利基金”(the Commonwealth Fund)的一项报告,在被调查的11个发达国家中,有相当一部分的民众在生病后无法被立即治疗。

在这11个国家里,平均只有61.7%的人能够在生病当天或第二天获得预约。而在福利优越的加拿大和挪威,这一比例仅有45%,在所有被调查国家中居末。瑞典,近7成的人在在非工作日(如下班后、周末等)生病只能干着急,而在美国、法国、加拿大,这一比例也超过60%。在加拿大,超4成的患者将为专科医师的诊断而付出60天以上的等待。不容否认的是,在这些国家



当中,公共财政给予医疗卫生的投入也十分可观。从各国医疗投入的GDP占比来看,上述国家的平均占比达到11.1%,而美国的医疗投入比例最高:有17.7%的GDP用于国民健康支出,而根据《2012年我国卫生和计划生育事业发展统计公报》,中国医疗卫生投入仅占GDP的5.15%。在公共财政及相关机构的支持下,民众自掏腰包的医疗花费远低于人均医疗开支。例如,在2011年,美国人均医疗投入达8508美元,而国民看病的实际平均支付为987美元。在瑞典、法国等国,这一差额比例则更大,法国民众的自付费用甚至不到人均医疗开支的10%,自费医疗程度极低。

(数据来源:网易数读)



生活周刊iOS新媒体平台

苹果商店官方推荐应用
在App Store搜索“LifeWeekly”即可免费下载阅读
官方微信号: lifeweekly1925

