

目光之



# 游园惊梦

■文 | 赵艺婧 ■图 | 陆阳

陆阳,1986年出生,年近三十的他,自觉不再年轻,但依然在为理想奋斗着。他拍过打动人心的弄堂童年,进过弄堂人家记录生活,虽然拍照仅是他的个人爱好,但他期待着,有朝一日能成为职业摄影师。



翁家弄·胜利女排。梦想这东西和经典一样,永远不会因为时间而褪色,反而更显珍贵。



游园惊梦系列



放学啦。



午间的小憩。



游园惊梦系列



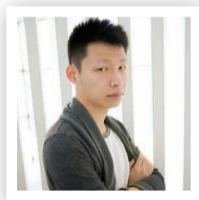
窗口张家小弄



放学啦·天灯路引线附近

## Q&A

陆阳  
平面设计师  
爱摄影的人



**Q:**你的所有系列中,弄堂的童年系列最为生动。

**A:**我小时候住在郊区,爷爷和哥哥家住在市区的弄堂里。那时候基本每两三个礼拜都会过去一次。这种在弄堂里生活,是我们很多70,80后都有过的经历。随着城市的变化,曾经生活过的地方消失了,但长大后拿起相机,我会不由自主地寻找童年的影子。2010年-2012年间,我在上海各式各样的弄堂里游走,陆陆续续拍了很多片子,后来回去整理发现可以把拍小孩的照片重新分类,于是就有了童年时代这组照片。

**Q:**这些孩子的表情抓拍恰到好处,你是怎么做到的?

**A:**相由心生。

**Q:**“弄堂人”似乎是一组纪实意味很强的照片,这些拍摄对象你认识吗?他们怎么允许你拍的?

**A:**拍这个专集我是想展现真实上海的另一面。我不认识这些拍摄对象,但拍之前我会和他们打招呼,有些人答应让我拍,也有些人拒绝了。拍好的照片我会送回给拍摄对象。当时拍得挺多的,再经过筛选就是目前你看到的留下来的那些照片了。我每年会重新走过自己的拍摄地数次,这些叔叔阿姨伯伯们再见到我会很非常友善,有时会主动递给我烟,拉我一起吃饭,让我感受到弄堂里的人情味。

淮海中路摩天大楼到处耸起,城市在飞速地发展,弄堂里的生活似乎遵循着另一条时间线,脱离了那些看起来光鲜亮丽的地方,却更加的真实。

**Q:**你有一组“游园惊梦”人像系列和其他作品不同,这组照片背后你在表达着什么?

**A:**(笑)就是表达自己内心情绪,面对生活上,工作上,情感上的各种压力,产生了各种不顺。我就通过拍纪实和拍人像这两个拍摄方式把自己的情绪呈现出来。这两个题材也是摄影当中最难拍的,我会不停地拍下去并不停地摸索,当然,现在也会接一些零碎的活解决生计,毕竟拍纪实摄影是养活不了自己的。