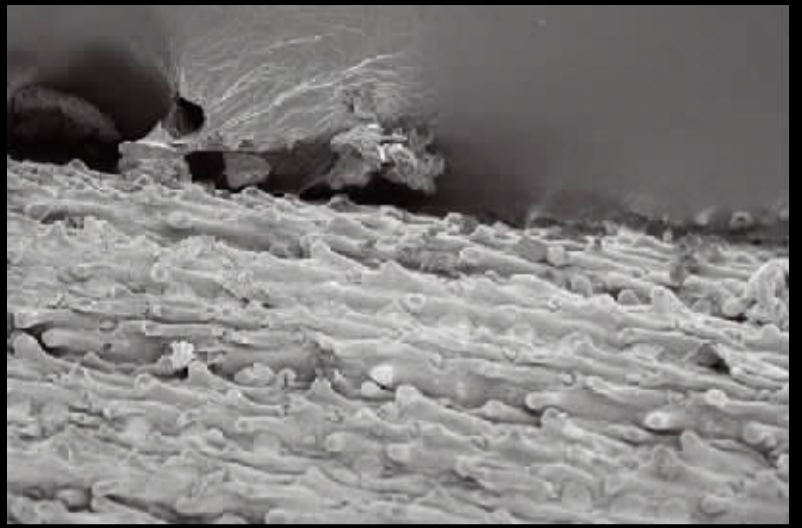




蓬蓬杆



草

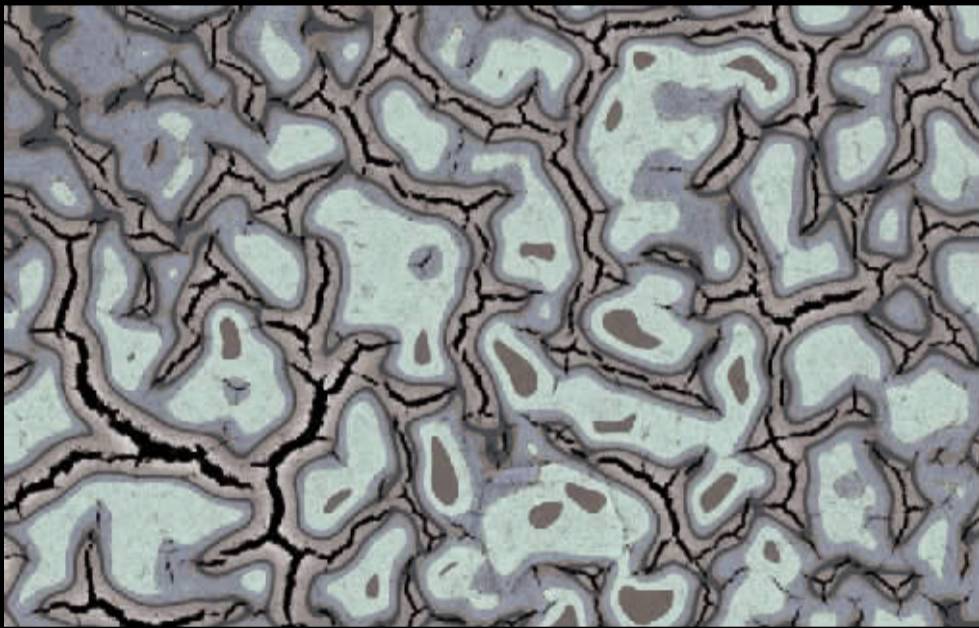


面霜

纳米的世界

纳米有多长，这超越了人类的想象力，但由此产生的神秘感，也勾起了人类欲罢不能的想象。旅德艺术家王小慧将想象用视觉艺术直观呈现：在“无形——王小慧纳米艺术展”中，她把化纤、碳粉、虾壳、碎玻璃等材质置于高倍显微镜下，随后进行拍摄，向观众展示了它们在纳米世界里所呈现的神奇景观。

图/王小慧



蛋壳



玻璃



城市优质生活读本

生活週刊

LIFE WEEKLY · 源自1925 · 上海

胶带