

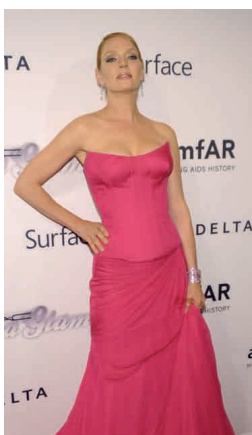
近日, 2013年amfAR纽约晚宴隆重举办, 众多明星、名模亮相红毯。虽然各人的品位、喜好都不同, 但都非常默契地选择了修身超长礼裙亮相, 让人回味无穷。

2 行头 Icon



超模琳赛·威克森的这身行头配合她那厚唇与表情, 一个字: 艳, 就可以全部概括。

乌玛·瑟曼身着的范思哲高定礼服, 将她的身材特点展现得恰到好处, 让人眼前一亮。



珍妮弗·洛佩兹身着的这身汤姆·福特礼服, 虽然是2011春夏的旧款了, 但是一点都不影响吸睛度。

艾妮可·米哈莉克的这套礼服, 一身两季的冲撞也就算了, 下摆的色泽与质地, 实在是像鸡毛掸子。



3 说道 Voice

从我们决定进入中国市场开始, 就有很多经销商想寻求与我们的合作, 但都被我们婉拒了。我们不会将中国元素刻意融入到设计里。

——Tod's亚太区总经理Sabine Brunner

消费者越来越清晰地了解品牌的内涵是什么, 历史、文化、工艺是消费者未来将越来越关注的地方。现在消费者见多识广, 知道品牌的唯一性在哪里, 这便需要品牌在传播方面更犀利、更专注。

——Richemont亚太区行政总裁李国法

不得不说很多中国超模都让我十分欣赏, 她们都有自己独特的气场、气质让她们可以在国际舞台上如此突出。当然, 想要让人印象深刻, 最重要的还是个性。

——Models.com主编Stephan Moskovic

我做的都是自己感兴趣的事情。要是人们不欣赏, 当然很可惜——但是这并不能阻止我做自己想做的事。

——A BATHING APE创始人长尾智明

封面秀

出游野餐踩单车, 长裤变成唯一选择。今年的花样图案长裤满街, 各式各样的款式大流行, 简单如一件白色背心的配搭, 或高跟, 或平底皆有型有款。(图: IC)

7-Coffee, 打造便利店的顶级咖啡



热销单品

拿铁(热)

意大利浓缩咖啡为基底, 加入大量新鲜牛奶, 高温蒸气加热诱发奶香更加浓郁扑鼻, 口感圆润滑顺, 细细品尝其细致圆滑的绝妙滋味, 不论任何季节饮用皆能感受甜甜的幸福。



拿铁(冰)

咖啡与鲜奶的完美调和, 鲜奶浓郁烘托咖啡甘醇, 涌现清爽轻盈口感, 是炎夏里沁凉入心的幸福风味。

水质提升 牛奶每日新鲜配送

7-Coffee对冲煮咖啡的水质极其重视, 确保咖啡的香度、酸度和苦味等适宜。此外, 7-Coffee还将牛奶原料更换为专业咖啡厅专用品牌之一: 新绿园全脂牛奶, 为咖啡的口感锦上添花。

瑞士顶级咖啡机 严格质量把关

7-Coffee采用的是瑞士原装进口全自动咖啡机, 咖啡机器设备团队的专业工程师会对粉的校正、奶泡的蓬松绵密程度进行测试, 并根据季节的变化调整咖啡温度。

周年庆7-Coffee幸运摸彩活动

从2013年7月10日到8月7日, 凡是购买7-Coffee的消费者均可参与抽奖活动(每一杯抽一张)当场获得低价咖啡折价。据悉, 6月上海7-Eleven便利店正式出售“咖啡券”, 消费者可以直接电话021-22158888*2751订购, 每本10张(售价100元), 为了回馈顾客, 更享受买10本送2本的超值优惠。

一杯好的咖啡, 不仅仅是一种饮品, 更是一种生活方式, 为现代都市人忙碌的节奏注入一丝活力与惬意。今年6月, 著名大型连锁便利商店7-Eleven旗下的独家咖啡7-Coffee将全面提升其咖啡品质, 坚持“优质严选、现煮研磨”的理念, 选用由专业咖啡团队挑出的“咖啡生豆”、独家采用“中深度烘焙”, 更将奶原更换为专业咖啡厅青睐的“新绿园全脂牛奶”, 并配备瑞士原装进口全自动咖啡机进行制作, 让消费者不用去咖啡店就能品味到专业级咖啡的香醇与浓郁, 尊享便利生活。

严选生豆 在地烘焙

7-Coffee使用的咖啡豆主要来自全世界最大咖啡豆产区巴西、全世界第三大的咖啡生产国哥伦比亚、危地马拉等地。专业的咖啡鉴定师团队精心挑选出水分、香气等均适宜的咖啡豆, 确保呈现给消费者品质均一的咖啡。为了确保咖啡豆的新鲜度, 7-Coffee始终坚持在地烘焙, 采用顶级的烘豆设备, 让每一次的烘煮皆呈现最佳风味。

资讯

Information

保利天鹅语一期别墅样板区亮相

6月10日,

保利·城市交响品牌迎来双重喜庆: 第二届保利·城市交响杯钢琴精英赛决赛正式奏响, 同时, 嘉定中央区湖居别墅保利天鹅语一期207㎡别墅样板区盛大开放。



保利·城市交响, 是保利置业集团在上海区域打造的“中国艺术生活品牌”。保利置业与中国特长生组委会合作举办的第二届“保利·城市交响杯”钢琴精英赛获得上千家庭的支持与参与, 决赛于6月10日在保利·城市交响品牌旗舰店正式奏响, 与此同时嘉定新城中央区湖居别墅——保利天鹅语一期别墅样板区于嘉定新城中心区同期公开亮相。

长三角麻将机产业峰会召开

6月18日, 2013首届机麻产业高峰论坛暨“十大公信力品牌”颁奖典礼在上海奉贤举行, 主要来自长三角地区的麻将机品牌

企业与会。本次获得“十大公信力品牌”的名单是, 奥龙、宣和、唐邦、松乐、三利、雀康、旺雀、雀联、希贵等。本次活动主要由中国休闲娱乐行业协会中国全自动麻将机网主办, 上海力帝文化传播有限公司承办。通过网络票选, 在上海和黄山投资生产麻将机的奥龙集团, 以及来自杭州的宣和、台州松乐以及南通、南京等地品牌获得“十大公信力”品牌。

中心恒产 突破徐家汇四大禁区

近两个月来,

上海高端住宅市场始终为一个名字所牵动——嘉



凯城·徐汇中凯城

市之光, 这一地处徐家汇CBD核心的顶级

高端楼盘, 在徐家汇近十年无高端供应量

之后, 一举占据浦西住宅金字塔尖端市场

前三甲, 其湖景、岸线, 突破传统环境, 小

区、组团, 突破习惯布局, 弧线、空间, 突

破住宅视觉, 舒适、大美, 突破户型局限,

震撼了上海高端住宅市场乃至整个房地

产业界。