

临安杯SIT旅游产品设计大赛落幕

5月20日由浙江省临安市旅游局冠名、上海旅游高等专科学校(以下简称上海旅专)主办、上海旅专旅行管理系承办的临安杯SIT首届旅游产品设计大赛及颁奖典礼在上海旅专环幕厅举行。上海旅专副校(院)长贾铁飞,临安市旅游局副局长陈伟洪,上海春秋国际旅行社、天昕旅行社、临安旅游局和上海旅专校(院)相关负责人出席了本次大赛。

本次大赛是2012年上海旅专实训教学周的重点项目之一,促成旅游目的地、学校、旅游企业三方紧密合作。大赛现场,上海旅专还与临安市旅游局签署了产学研合作协议。

本次大赛是对旅游产品策划方案、专题推广广告、旅游论坛及攻略创作的综合评比。旅行管理系旅游管理专业二年级的学生通过临安实地踩点,历时一个多月的策划,11个参赛组设计了满足多个目标市场的临安旅游线路,有员工奖励旅游、亲子游、相亲游、老友聚、身心放松体验游、学生游等多样化的旅游产品。

本次大赛共设六个奖项,其中综合奖项一二三等奖是最终由Planning小组策划的以三个不同年龄层为目标市场的老友聚系列产品(聚青春、致青春、忆青春)荣获一等奖;旅战旅胜组策划的亲子游寻宝产品荣获二等奖;THE ONE组在设计旅游产品时巧妙运用社交概念荣获三等奖。

吴莫愁亮相中国现代时尚20年盛典

2013年5月11日“中国现代时尚20年颁奖盛典”在海南华润石梅湾隆重举行。该盛典旨在记录和盘点中国时尚20年进程,表彰为中国时尚产业发展做出贡献的时代精英,从而推动中国时尚产业的飞速发展。

齐秦、韩庚、李晨、胡兵、刘涛、许茹芸、吴佩慈等明星到场助阵,这其中朱哲琴、萨顶顶、吴莫愁三位中国歌坛最具个性的女歌手的汇聚格外引人注目。

当晚作为新生代歌手的代表人物,吴莫愁登台演唱《爱爱爱》。这位被歌迷称为“百变小魔女”的人气歌手在谈到自己的最新单曲时,参与填词的她依然快人快语:“这是我众多喜欢的音乐风格的一种,我希望通过这首歌曲鼓励年轻人有梦想就要去追寻,做独一无二的自己。”

珀莱雅深海润护彩妆璀璨登场

国内知名海洋护肤品牌珀莱雅隆重发布全新深海润护彩妆系列,珀莱雅多年来坚持自然健康的护肤理念,致力于研究、开发海洋护肤奥。2013年,珀莱雅将深海美肌秘密带入彩妆领域,携手意大利莹特丽集团,倾力打造天然、保湿、护肤、彩妆多效合一的深海润护彩妆系列,涵盖底妆、眼妆、唇妆等全系列彩妆产品,向广大爱美女性诠释了全新的海洋系妆容。

活动现场,小P老师使用珀莱雅全新推出的瓷白润粉底液和晶艳魅彩四色眼影,为杨璐打造精致无瑕的海洋系妆容,含有夏威夷雨生红球藻、布雷阿群岛褐藻等珍稀海洋护肤成分的彩妆产品,不仅推开时极易上手且容易涂抹均匀,呈现出轻感服帖,持久有光泽的妆容。将色彩与海洋护肤成分的巧妙融合,是珀莱雅一直坚持“美·源自深海”理念的完美展现。珀莱雅还将不断探寻深海美肤奥秘,为更多中国女性带来炫艳之美的同时,激活她们内心的能量,开启属于自己的璀璨新时代。

李晨助阵华润石梅湾国际游艇会

2013年5月11日,许茹芸、李晨应邀出席华润石梅湾国际游艇会启幕盛典。在西方,新船下水前都将完成砸碎香槟的仪式以祈禱平安吉祥。当天,在现场近200位嘉宾的见证下,时尚传媒集团副总裁苏芒代表所有嘉宾完成了这一吉祥庄严的仪

式,为华润石梅湾国际游艇会的起航送上最美好的祝福。

作为海南省“十一五”重点项目,华润石梅湾国际游艇会的落成不仅创造了一个良好的投资环境,更将促进石梅湾旅游度假区的经济发展,极大推动海南全省社会经济及旅游的发展,同时也将丰富中国高端人群的度假方式。华润石梅湾国际游艇会集休闲、度假、运动、办公、商务、联谊等功能于一身,将为所有热爱生活的高端人士提供一个纵享完美海景的尊贵体验。

J!NS宏伊广场店开张

日前,台湾新生代女艺人安心亚和在场所有人见证了J!NS眼镜新合作品牌Amber An X J!NS的闪亮登场,就此,J!NS(睛姿)眼镜在上海又添一家分店——位于南京东路299号的宏伊广场店。J!NS特别邀请到安心亚共同开发了新款时尚眼镜Amber An X J!NS系列商品。安心亚畅谈了与J!NS开发Amber An X J!NS系列时的经历,继TSUBASA X J!NS系列之后,这一次终于有了中国限定系列款。另外,一台可以可拍与安心亚双人合影的机器将会放置在J!NS宏伊广场店铺中,在此期间,即便安心亚本人不在现场,也可以随时和她一起拍摄双人合影。J!NS宏伊广场店和其他店铺一样出售1300—1500种眼镜,这里也有人气系列Airframe与PC系列以及多款时尚太阳眼镜出售,售价主要分为399元、599元和799元。作为全新开张的店铺。

MEINGRACE 2013秋冬新品发布会

来自英国的高档精品女装品牌MEINGRACE 2013 A/W秋冬新品发布会于2013年5月19日在上海东方艺术中心揭开神秘面纱。全新亮相的秋冬新品以玫瑰金梦、粉色魅惑、巴黎印象和威尔士风格四大主题传达出品牌高雅气质的设计风格。设计灵感源于创始人对时装艺术的执着热爱,怀着对女性的尊重,旨在通过时装与女人身体的对话,探索女性自信的秘密。独出心裁的设计和彰显华丽的细节,对面料品质的卓越追求以及对色彩的巧妙运用,诠释出MEINGRACE“为爱,优雅如我”的品牌精神。

伊恩启动正大广场摸车耐力赛

当红好莱坞演员伊恩·萨默海尔德日前亲临上海正大广场参加粉丝见面会。伊恩的亮相为全场带来无限惊喜,蜂拥而至的媒体和粉丝将现场氛围推至前所未有的高潮。伊恩也在现场按下手模,宣告了正大广场“一战到底”摸车耐力赛的正式启动。

翡翠源TOP5排行榜出炉

近日,广大翡翠珠宝爱好者评选出香港品牌JADELINK翡翠源最受欢迎翡翠产品。TOP1:必备翡翠手镯。TOP2:豹纹花青设计款翡翠。TOP3:精巧雕工的翡翠花件,如蝴蝶、如意、貔貅等。TOP4:经典素面翡翠。TOP5:貔貅、日进三斗金手链,以及纯银生肖摇摇旺配翡翠手链。

美国马铃薯创意菜式

在近期举行的美国土豆泥连锁餐厅推广活动中,参加者采用纯正美国进口的土豆泥预拌粉为主要原料,创意研发了新的菜式以飨消费者。现在就动身,去季诺、玛格罗妮等餐厅亲口品尝美国土豆泥带来的美好体验!

一兆韦德健身支持中国特警部队

一兆韦德健身将成为增强特警战士们的“战斗力”助推器,使战士们练好耐力、速

度、反应力的同时增强体魄。日前,一兆韦德健身与南京路上好八连强强联手合作,捐赠好八连先进的健身器材,并委任优秀的一兆韦德健身教练为特警战士们的健身顾问。



意大利SELLE ROYAL产品亮相中国

意大利自行车车垫品牌SELLE ROYAL在上海举行了该品牌首次在中国的媒体见面会,正式宣布将进驻中国自行车市场。同时,SR正期待着携带其高性能车垫产品在中国自行车配件市场掀起一股创新科技的新潮流。



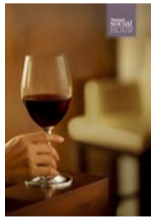
尊尼获加“礼赞系列”荣耀呈现

畅销全球的苏格兰威士忌品牌尊尼获加日前于北京尊邸举办顶级威士忌晚宴,荣耀呈现“礼赞系列”三款至尊威士忌——尊尼获加®创始纪念版、尊尼获加®英皇乔治五世纪念版和尊尼获加®尊酪TM奢华馥郁的绝世风味。



喜来登推出葡萄酒计划

喜来登酒店及度假村于全球旗下近430家酒店正式推出顶级品酒项目喜来登乐聚时光,并于全球举办为期24小时的“全球举杯同庆”活动,包括爱丁堡、墨西哥城、巴厘岛以及班加罗尔等地的酒店。



上海世界旅游博览会闭幕

2013上海世界旅游博览会已于近日圆满落幕。三天半展期共计接待专业观众7629人次,专业配对共计完成1663组。公众总人数

达38361人次,较去年增长19%;现场销售及拍卖活动等总计成交1347万元,较去年增长53%,展会三天邮轮产品现场销售额共计253万,占展会现场交易总额18%。



BOTTEGA VENETA艺术新展“众相”

Bottega Veneta于2013年3月28日至6月在上海外滩的益丰·外滩源全球概念店举办艺术展,这是品牌将致力于长期展示中国新生艺术家和摄影师的作品的艺术空间。本次主题为“众相”的艺术展,希望能借此表示长期发展保护文化意识、扶持年轻艺术家的决心。



JKJY by STELLA淮海旗舰店开幕

近日,著名男鞋品牌JKJY By STELLA在上海淮海路旗舰店举行了盛大的开幕酒会暨“Footsteps of Art”艺术特展。著名艺人陈建州和知名艺人李晨双双到场,身着JKJY by STELLA男鞋的二位完美地诠释了JKJY经典时尚的伦敦绅士风格。



意大利美食La Tagliatella(纯意堂)

世界知名的意大利美食餐饮品牌——La Tagliatella(纯意堂)落户上海陆家嘴滨江大道和东方明珠身侧,可俯瞰黄浦江。这是虹口瑞虹坊开设首家餐厅之后的第二家La Tagliatella(纯意堂)。该店提供独特的意大利美食和用餐环境,以其多种选择的意大利面和酱汁而闻名。





爱康国宾
360*健康全管理

形象代言人
海清

爱康国宾, 我的选择!

爱康国宾健康体检管理集团
021-962296

<p>上海国宾医疗中心 (预防保健科)</p> <p>地址: 西康路252号</p> <p>电话: 62473737</p> <p><small>沪医广[2012]第08-36-C00号 自2012年8月30日至2013年8月29日止</small></p>	<p>上海望族国宾医疗中心</p> <p>地址: 虹许路788号名都城76号5-6层</p> <p>电话: 64066999</p> <p><small>沪医广[2012]第11-25-C00号 自2012年11月25日至2013年11月24日止</small></p>	<p>上海爱康国宾名门门诊部</p> <p>地址: 浦东大道2554-1号三楼</p> <p>电话: 58717750</p> <p><small>沪医广[2012]第09-29-01号 自2012年9月29日至2013年5月28日止</small></p>
<p>上海爱康国宾人人门诊部</p> <p>地址: 国宾路36号万达广场B座5楼</p> <p>电话: 33620692 33620666</p> <p><small>沪医广[2013]第01-31-C18号 自2013年1月31日至2014年1月30日止</small></p>	<p>上海爱康国宾福康门诊部</p> <p>地址: 定西路1018号第二层</p> <p>电话: 62360731 62250066</p> <p><small>沪医广[2012]第11-25-C077号 自2012年11月25日至2013年11月24日止</small></p>	<p>上海爱康国宾蓝十字门诊部</p> <p>地址: 浦东新区商城路1900号1-2楼</p> <p>电话: 51351118</p> <p><small>沪医广[2012]第10-02-C049号 自2012年10月22日至2013年10月21日止</small></p>