



◀ 荷-绿 ▶

翠绿的荷叶，飞舞的小翠，再现昔日的优雅！从古至今，文人骚客都对“荷”情有独钟，她的优雅脱俗、洁身自好被世人歌颂至今。而这款设计的灵感也来源于《清波惊莲·雨荷》这首小诗，将清新的自然美景融入挂钟，产生了别样美感。

▶ 摩天轮 ▶

摩天轮的创意来自于假日里一家人出去旅行的温馨画面，与亲人们有说有笑，既亲切又浪漫。所以理所当然地运用了缤纷的色彩，营造一种快乐、和谐的气氛。多种绚丽的色彩搭配在一起给人一种难以言表的满足感和幸福感。



# lock 为你“钟”情

如果真的要追根溯源，钟，应该有近千年的历史。早在两三百年前，人们就不仅仅把钟看做一个计时工具，关于钟的设计形式多样。而我们可以从世界上几大知名博物馆，看到各种千奇百怪的钟。如今，依然有那么些人，热衷于把各种想象运用到这一计时器上，让它变成美化生活的一部分。

■文1 杨佳 ■图1 灵家创意工坊提供



▲ 餐具曲 ▼

生活中的餐具、音符与时钟的完美融合，塑造出了快乐餐厅的主题，趣味十足。其夸张的形式适合乐观生活或需要乐观生活的人们，其简约的风格和现代轻松的都市节奏那样合拍。

半日谈 ▼

半月依旧照乾坤。半日论语治天下。半日谈正是运用了一个“半”的哲学，用抽象的理念来美化具象的生活物件，让人们在忙碌生活的同时也享受到哲学道理中蕴藏的珍宝。



◀ 如斯 ▶

它将“逝者如斯夫，不舍昼夜”的哲理放入挂钟，提醒人们时间宝贵，须珍惜当下。而经典颜色的运用也是对时间以及历史的一种敬畏，同时也彰显了人们对现实生活的反思。并且诗句的嵌入使其中国风十足。

月光宝盒 ▶

长方形的盒子上布满了经典的洛可可纹，华丽的雕琢将人带入梦幻殿堂。以曲线风格为主线，纤巧繁琐。金和银的视觉调和，完美映射。表盘化有形于无形，创意化繁为简。动态的摆陀透视穿插，呈现出一种唯美的视觉，如女人摇曳生姿那般百媚风情。



直面设计师 Designer



朱春柯  
灵家创意工坊 设计师  
上海十大杰出软装设计师  
旅澳华人艺术家

作品曾获得上海市创意设计展最佳创意奖和最具投资潜力奖  
上海世博会企业馆推荐作品

Q: 您的设计作品中，色彩丰富，充满了生活的温暖气息，您的设计遵循着一种什么样的原则？

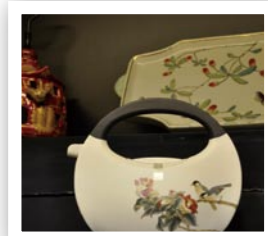
A: 曾有人问我，“为什么你有的东西那么冷静，有的东西那么缤纷，都是你的东西吗？”我说：“这世上有那么一种人，一直在幽暗与华丽之间不断转身、恍惚切换，这就是我。”有那么一段时间，我的很多东西只有一个调，冰凉的钢面拉丝，反射出幽静的光泽感，我不要气氛，我要的是纯金属的材质感，冷冷的，来表达现代反思。不过，现在看来，多少有点“装”，但人不能“装”太久。或许我人老心疲，又或许童心大发，于是相由心生，红的，蓝的，金的，粉的，……一起游戏欢乐，春暖花开，落英缤纷，很是过瘾！如果一定要回答设计遵循什么原则，那我只能回答，我只是希望能达到一种境界，让绘者道法自然，不逾矩而从心所欲。

Q: 有的人觉得颜色艳丽的作品一般都有点哗众取宠、大众化，而颜色素雅的作品都比较高档次，您是如何看待这一说法的？

A: 其实，我觉得设计本有高低，亦有雅俗，但与颜色本身无关，要看的是这个设计主题可诉求的方向。就我个人作品而言，“荷”的风韵，真正自然，清新的翠绿；而最新发布的彩虹系列则是姹紫嫣红，美轮美奂，随心变换的组合；“如斯”则运用单一的色彩，这些作品并无高低，只是主题不同而已。

石怡集

石怡集店名取的是拾遗谐音，不难想象，这也表达了店主对传统文化的热爱。果然，小店里的东西都能看到传统文化的烙印，那些小巧、可爱的瓷器，拙朴而有韵味，既有带着传统的精髓，也无不反映出店主现代眼光。小店的的东西，很多都店主亲自去景德镇淘来的，以传统青瓷为主，但是形态上都更具现代的设计感觉。



工艺茶壶



姜太太茶具



笼中壶



鸟形胡椒瓶

地址：泰康路248弄内

搜店

Shop