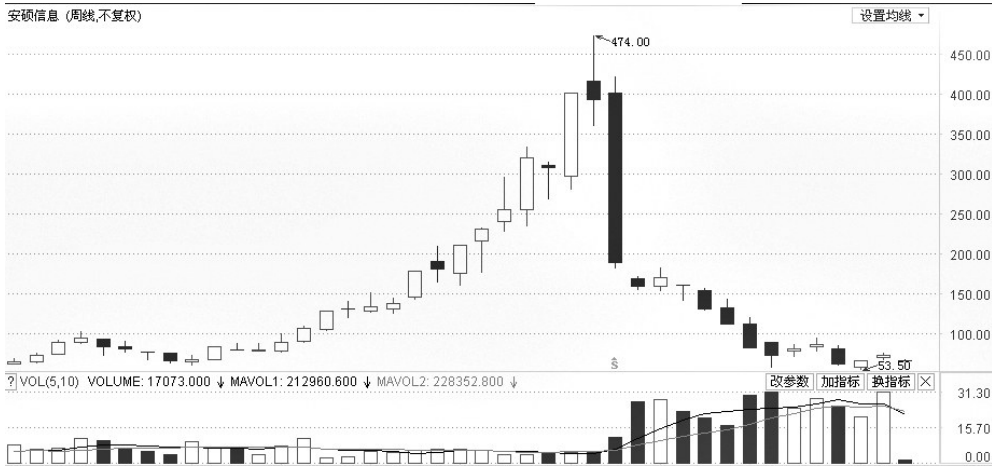


安硕信息被证监会立案调查

昨日午后股票快速跌停



青年报资深记者 吴缙超

本报讯 前期的四百元“股王”安硕信息被证监会立案调查，午后复牌快速跌停，收盘跌停板上的封单近3万手。

昨天上午临时停牌的安硕信息午间发布公告，称公司于8月14日收到证监会调查通知书。公司涉嫌违反证券法律法规，证监会决定对公司进行立案调查。

安硕信息表示，在调查期间，公司将积极配合中国证券监督管理委员会的调查工作，并严格按照监管要求履行信息披露义务，并称目前公司生产经营状况正常。安硕信息午后复牌，被卖盘打压快速封跌停，收盘跌停板上的封单26886手，成交金额1.10亿元，换手率为3.53%。

今年上半年，安硕信息曾因股价暴涨成为了市场的明星股，股价从今年初的60元左右，一路飙涨至5月13日的474元，成为A股首只股价突破400元的股票，一度还登上了A股股价第一的“股王”。不过在股价暴涨背后，其股票由汇添富基金公司旗

下的多只基金抱团持有，而招致市场质疑，其股东户数在一季度甚至少于4000户。而5月13日高见474元后，安硕信息的股价一路暴跌。10送10后昨天收盘报64.21元，复权也只有128.62元，跌幅高达72%。

安硕信息本月发布半年度业绩报告，公司上半年实现净利润704.61万元，同比下降41.48%。而截至半年报的股东户数则大幅上涨到1.26万户。而前十大股东中，证券投资基金仍旧占8席，汇添富基金公司仍旧占有2席，而宝盈基金公司旗下的三只基金都是新进入的。报告期，公司实现营业收入1.18亿元，较上年同期增长62.29%，主要系公司不断拓展新客户增加客户存量，同时向老客户提供维护和升级服务，2015年1-6月0.91亿元增长了16.48%。

安硕信息净利润变动的主要原因是本期管理费用中研发支出3181.13万元，较上年同期1630.60元增加95.09%。另外2014年末收购的子公司和参股公司都有明显的经营季节性，2014年1-6月均是亏损状态。

乔治白二股东转让全部股份

青年报记者 陈晓彬

本报讯 7月份刚刚终止筹划员工持股计划的乔治白昨晚公告，公司第二大股东以6.35元/股的价格向7位公司间接股东或核心员工协议转让所持有全部股份，转让股份占公司总股本的24.27%。

据披露，乔治白于近日接到持股5%以上股东温州威士登投资股份有限公司的通知，2015年8月15日，威士登与境内自然人王彻丰、刘棉棉、章海霞、王佑慷、林志钦、项弘法、傅翼分别签署了《股份转让协议》，以协议方式转让其持有的乔治白8611.2万股股份，占乔治白总股本的24.27%。

威士登为乔治白第二大股东，本次权益变动后，威士登将不再持有公司股票。7位受让人均系乔治白间接股东或核心员工，基于对公司前景的信心，同意受让上述威士登持有的股份。本次股份转让价格为6.35元/股，股份转让价款总额为人民币5.47亿元。各方一致同意，在本协议生效后两年内，受让方分别按上述金额向转让方指定账户支付股份转让价款。

此前乔治白曾在7月初停牌筹划员工持股计划，因市场时机尚不成熟，不愿意参与认购员工持股计划的份额，建议公司等市场条件成熟后再行推出该计划，于是该计划以失败告终。

中信银行上海分行与虹口区政府签署战略合作协议

青年报记者 孙琪

本报讯 8月13日，中信银行上海分行与虹口区人民政府签订战略合作协议，在产业发展、银政业务、旧城改造、招商引资等重点领域展开全面合作。中信银行行长李庆萍表示将利用中信集团的平台优势，着力打

造“最佳综合融资服务银行”，为虹口区发展添砖加瓦。

此次银政战略合作，恰逢“十二五”收尾、“十三五”开局及上海“创新驱动发展、经济转型升级”的特殊时期。中信银行上海分行表示将集中优质资源，为虹口区人民政府及各企事业单位提供多元化、全方位、高效率的金融服务。

■大盘观察

热点不断 大盘逼近4000点

青年报资深记者 吴缙超

本报讯 沪指昨天上下震荡，早盘一路震荡下跌险失3900点，最低跌至3907.40点，而午后探底回升，一度逼近4000点，收报3993.67点。

盘面热点不断，国企改革概念股强者恒强，央企改革概念股际华集团、洛阳玻璃连续涨停，地方国企改革概念股受热捧，上海股上海九百、金丰投资、开开实业、亚通股份、华虹计通、金枫酒业等涨停。

中国足协与国家体育总局脱钩，带动体育概念股大涨，雷曼光电、江苏舜天、中体产业、亚泰集团涨停，探路者、信隆实业等涨幅靠前。民航机场尾盘拉升，东方航空、厦门空港涨停，南方航空大涨9.67%、中国国航涨8.65%。

次新股板块昨天大跌，浩丰科技、音飞储存、东杰智能等跌停，两市近180只股票涨停，90余股跌超5%，券商、保险、石油行业、银行等权重板块跌幅靠前。

沪指收盘小幅上扬0.71%，报3993.67点，逼近4000点关口；深成指报13573.90点，涨幅0.95%；创业板报2666.29点，下跌0.29%。两市合计成交1.18万亿元。

根据沪深交易所最新数据，两市融资融券余额持续六日攀升。上周五，该数据较前一交易日增加52.62亿元至13779.87亿元。其中，沪市两融余额增加31.98亿元至8883.24亿元，且融资余额升至8860.86亿元。与此同时，深市两融余额增加20.63亿元至4896.63亿元，融资余额升至4887.67亿元。

■资讯

宝象金融与太平财险开展合作

青年报记者 陈颖婕

本报讯 昨日，宝象金融与太平财险在正式签署了全面战略合作协议，宝象金融在为保障投资人的利益和安全增添强有力的后盾之外。投资者还可以通过宝象金融来购买太平财险的产品，享受互联网金融服务

带来的便捷。

记者了解到，宝象金融通过与太平财险的深度合作，不仅可以共同为宝象金融投资者开发履约保障产品，并且还将从个性化角度对保险产品进行研发。这样的合作模式将成为互联网金融与传统金融合作的典范。

银联“全民付”便民缴费渠道扩容

青年报记者 孙琪

本报讯 记者日前获悉，银联商务的“全民付”便民缴费绿色通道继续延伸，继北京、上海、广州、南京等直辖市和省会城市之后，“全民付”陆续又在广东肇庆、福建泉州、河南焦作等地新增上线了交通罚款缴费功能，更向市县进一步延伸，仅交通罚款缴费这一细分业务功能已扩充至全国近200个城市。

据不完全统计，“全民付”平台上已接入近30类业务品种、941个出账机构，内容涵盖公共事业、公共交通、医院保险以及助农扶贫等领域。借助移动互联网新技术，“全民付”缴费渠道从传统线下终端、线上互联网向手机移动端延伸，“全民付”APP除了具备上述功能，还新增了020营销频道“全民惠”、理财频道“日日生金”等，“全民付”成为以支付为核心的便民缴费门户类APP的定位越来越清晰可见。

平安普惠抵押贷款“宅e贷”上线

青年报记者 沈梦雪

本报讯 昨日，中国平安旗下平安普惠宣布推出抵押贷款业务类新产品“宅e贷”。据了解，“宅e贷”是平安普惠打造的一款02020抵押贷款产品。这款产品通过平安易贷或平安寿险手机应用APP线上自助申请、线上自动审批以及线上放款等创新流程，

实现了从客户申请到放款完成，全流程最快仅需1天的极速贷款服务。

有别于传统抵押贷款，宅e贷支持循环动用，办理一次抵押即可享受多次借款支持，受用期长达5年，满足了大众购房、装修、购车、结婚等各类资金所需，提升了客户资金规划、资产配置的自由空间，“盘活”客户的不动产。

中国银行智能银行联洋旗舰店开业

青年报记者 沈梦雪

本报讯 昨日，中国银行沪上首家智能银行旗舰店在联洋地区正式开业，至此，该行在上海的26家智能银行已经全部面世。

记者在旗舰店网点看到，中行智能银行在自助交易与处理区添加了多

新型智能设备，客户可以利用这些设备自助办理更多业务或完成部分交易操作步骤，节省了以往的排队等候时间。

此外，中行联洋支行体验区还陈列着一台新型贩售机——“机器人商店”，它通过人机互动的形式实现客户的信息获取，还支持线上预订、线下领取的020模式让客户享受购物服务。