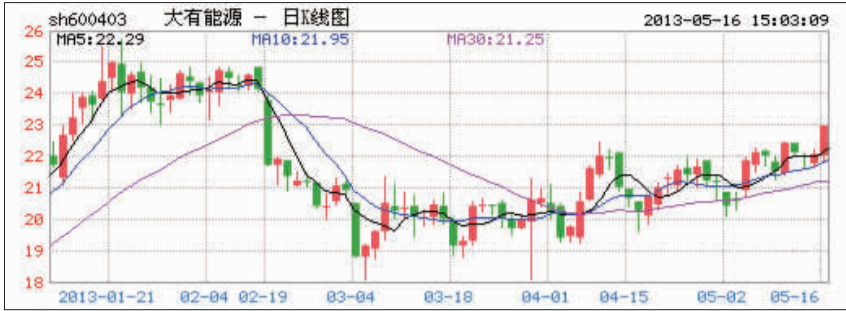


大有能源 (600403)

产量大增 资产注入预期强烈

推荐机构: 中银国际

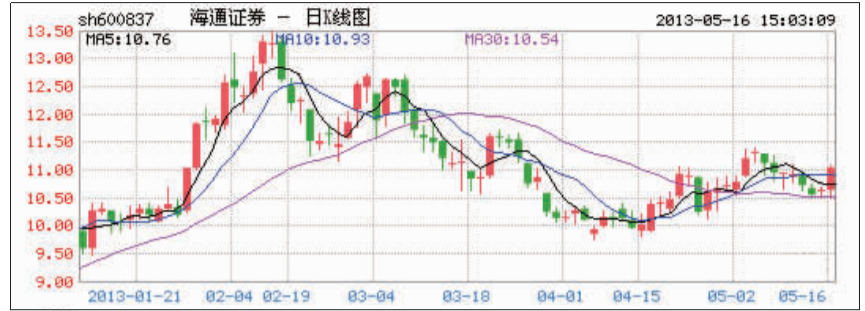


青海天俊义海矿今年增产后达到300万吨的年产量。在当前煤价下,该地区的吨煤净利可达到300元/吨,若年产500万吨,则可贡献利润15亿元。控股股东义煤集团有大量的煤炭资源,目前集团公司核定的产能763万吨,整合煤矿的产能是848万吨。上市公司作为集团唯一的煤炭运作平台,后期产能增长能力仍然值得期待。重申公司“买入”评级。

海通证券 (600837)

创新业务逐步发力的综合性券商

推荐机构: 信达证券

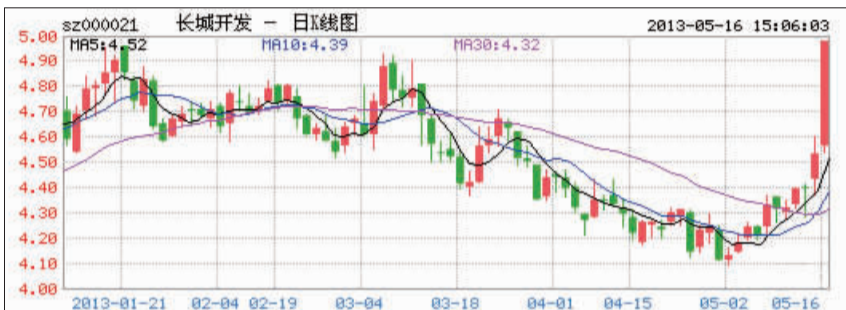


公司的投资亮点在于优先布局带来的先发优势和创新业务带来的利润增长动力。1、海通证券的净资本规模,风控水平和综合能力使其在各类新业务试点中均享受“优先布局”的红利。2、融资融券、约定式回购等新业务势头良好,利润贡献占比逐年增加。3、传统业务基础和国际化业务平台为公司进一步的创新和扩展提供了良好的基础。给予“增持”评级。

长城开发 (000021)

显著被低估的三星手机供应商

推荐机构: 光大证券

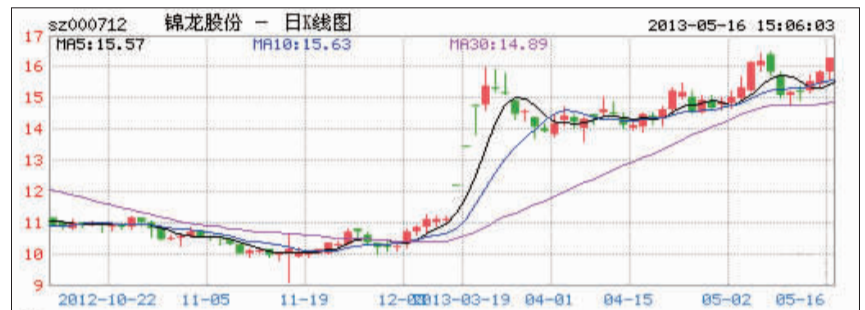


市场对公司的核心竞争力认识不足,作为全球领先的EMS企业,公司在运营效率和成本控制等多方面遥遥领先于鸿海、广达和捷普等EMS龙头,并获得希捷、金士顿、三星等一线厂商的高度认可。公司是三星手机的主要供应商之一,随着惠州工厂的达产,规模有望进一步扩大。此外,公司另一大客户华为的智能手机也在逐步放量中。给予“买入”评级。

锦龙股份 (000712)

董事会审议通过 收购再进一步

推荐机构: 中信建投



公司董事会审议通过《广东锦龙发展股份有限公司重大资产购买报告书(草案)》,即以259550万元现金收购中山证券66.0517%的股权。收购完成后,锦龙股份将一控(东莞证券)一控(中山证券)。中山证券将实现间接上市,可以通过大股东增发获得资金注入,补充中长期发展资金。公司具备多个看点,当前的价值被严重低估,维持“买入”评级。

爱康国宾

形象代言人
—— 海清

爱康国宾, 我的选择!

爱康国宾健康体检管理集团

021-962296

<p>上海国宾医疗中心</p> <p>地址: 西藏路252号</p> <p>电话: 62473737</p>	<p>上海望族国宾医疗中心</p> <p>地址: 江苏路768号名都苑76号-6号</p> <p>电话: 64066999</p>	<p>上海爱康国宾名门门诊部</p> <p>地址: 南京大道2554-1号三楼</p> <p>电话: 58717750</p>
<p>上海爱康国宾人人门诊部</p> <p>地址: 浦东路36号万达广场6楼3楼</p> <p>电话: 33620692 33620666</p>	<p>上海爱康国宾福申门诊部</p> <p>地址: 定西路1018号第二层</p> <p>电话: 62340731 62250066</p>	<p>上海爱康国宾蓝十字门诊部</p> <p>地址: 浦东新区有城路1900号1-2楼</p> <p>电话: 51351118</p>

普邦园林 (002663)

向综合性园林企业迈出坚实一步

推荐机构: 瑞银证券



公司公告与广州南沙开发区管理委员会、鼎晖投资、广东建华置地投资有限公司签订《明珠湾区(珠江区域)开发基金投资服务协议》。作为发起人之一,公司开拓了市政园林项目创新的发展模式,与政府、产业基金、地产商形成利益共同体,在保障项目顺利推进的同时最大程度地降低了未来回款风险,保证公司持续发展资金需求。维持“买入”评级。

朗玛信息 (300288)

获得卫视频道资源 实现跨媒体飞跃

推荐机构: 宏源证券



公司以2700万元现金与贵州广电传媒集团旗下贵州电视文化传媒成立合资公司“朗视传媒”,一举拥有了宝贵的卫视上星频道资源。贵州文化将授权朗视传媒使用贵州卫视频道资源不低于5年,安排一档节目用于朗视传媒运营的“爱碰”产品的宣传。此举开创了移动互联网公司与省级卫视合作的先例,创新家庭多屏互动模式。给予公司“推荐”评级。