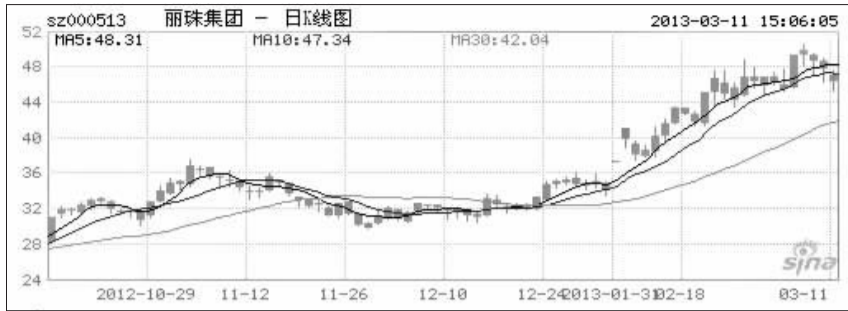


丽珠集团 (000513)

二线产品蓄势待发 业绩或超预期

推荐机构:西南证券

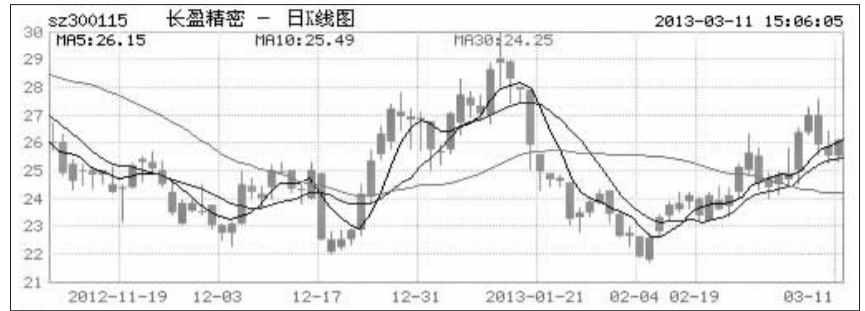


2013年是非基药招标大年,公司“农村包围城市”的差异化战略抢占空白市场,有望迎来中标的超预期。公司历来重视新产品和新技术的研发工作,近3年科研投入占销售收入的5%以上,近年公司陆续上市了艾普拉唑肠溶片及吉米沙星2个一类新药,注射用醋酸亮丙瑞林微球、注射用鼠神经生长因子等新产品。单抗与疫苗等蓄势待发。首次给予“买入”评级。

长盈精密 (300115)

全面进入亚马逊产业链

推荐机构:民生证券

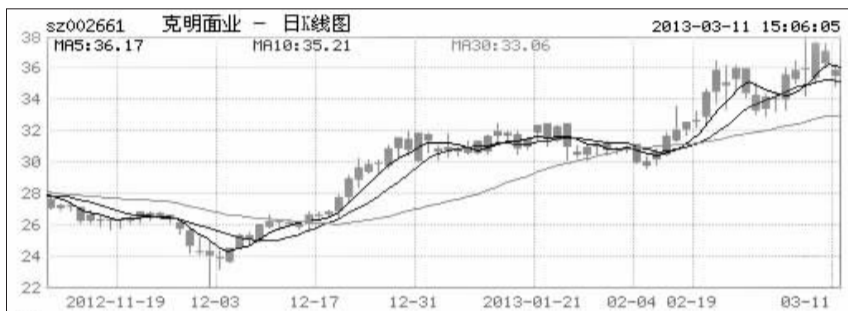


公司是精密连接器生产厂商,主要产品包括手机连接器、屏蔽件、金属结构件以及LED封装支架。连接器贡献公司40%以上收入。主要客户有华为、中兴、亚马逊等,并取得了三星连接器供应商资格。预计今年公司在三星连接器方面将有较大进展。亚马逊方面,公司在其电子书和智能手机上都有充分储备,预计下半年也将有所突破。给予“谨慎推荐”评级。

克明面业 (002661)

募投项目投产打破产能瓶颈

推荐机构:和讯证券

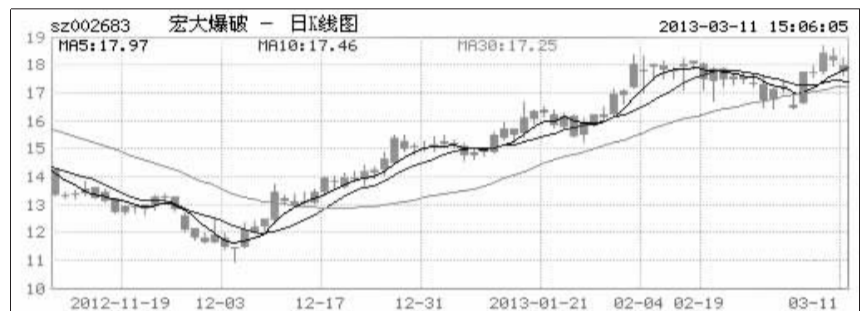


公司主营中高档挂面,通过不断的提价转移人工和原材料价格上涨的影响,此外,公司通过参股陈国泰食品向主食以外的品类延伸,未来有望与中国营养协会合作开发营养健康类产品,产品结构将进一步优化,随着募投项目的逐步投产,预计2013年公司全年有效产能21.1万吨,同比提高21%,将有助于解决公司产能不足问题。维持公司“增持”评级。

宏大爆破 (002683)

盈利有望于2013年复苏

推荐机构:宏源证券

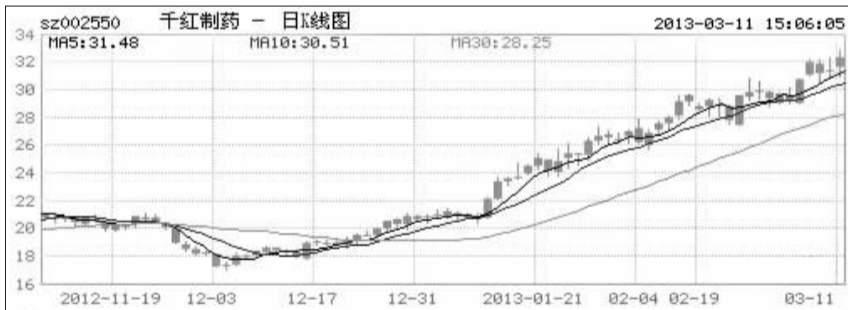


“十二五”期间,大中型重点矿山开发效率将保持在较高水平,小型矿山的开采回采率、选矿回收率平均提高3%-5%,这将带来巨大的市场空间。2012年,公司新增1.5万吨现场混装多孔粒状铵油炸药生产许可能力,总产能达11万吨,其中混装炸药产能4.9万吨,极大增强了公司矿山民爆一体化实力,预计公司业绩有较大提升空间。给予公司“增持”评级。

千红制药 (002550)

从原料药到生物药的华丽转身

推荐机构:国泰君安

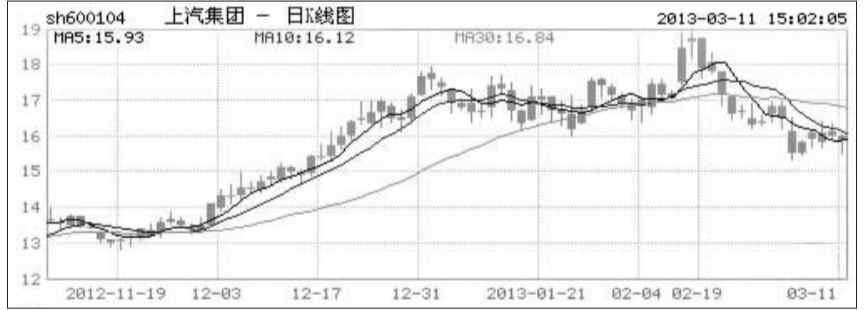


公司已完成从原料药企业到高端生物药企业的华丽转身,糖尿病并发症单独定价品种胰激肽原酶2013年毛利率贡献比预计达74%,未来有望成长为20亿量级的大品种。胰激肽原酶是医保中唯一注明“糖尿病并发症”的品种,千红制药的“怡开”占据了胰激肽原酶市场70%以上的份额。三九营销总监海涛加盟,或解决“怡开”学术推广瓶颈。建议增持。

上汽集团 (600104)

首季度增长确定性较高

推荐机构:中银国际

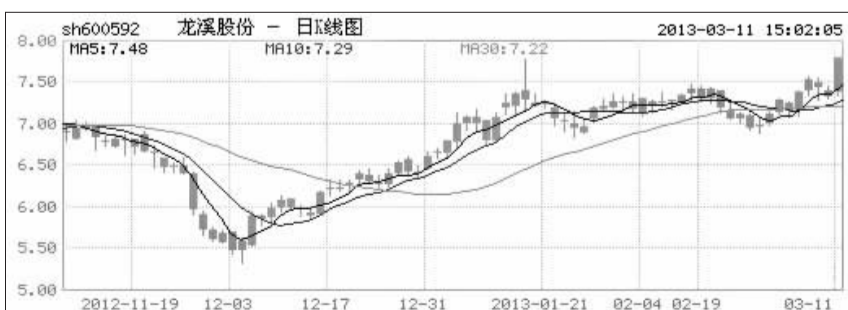


前2个月,公司累计销售量同比增长16.8%,除通用五菱仅小幅增长5%之外,其余部分均呈现两位数增幅,其中大众强劲增长近30%,上海通用增长14%。今年上海大众有望超越原定142-145万台的销量目标,增长12%以上。同时,由于产能利用率维持满负荷状态,预计盈利能力有望保持较高水平。维持“买入”评级。

龙溪股份 (600592)

航空轴承业务开拓有潜力

推荐机构:东北证券

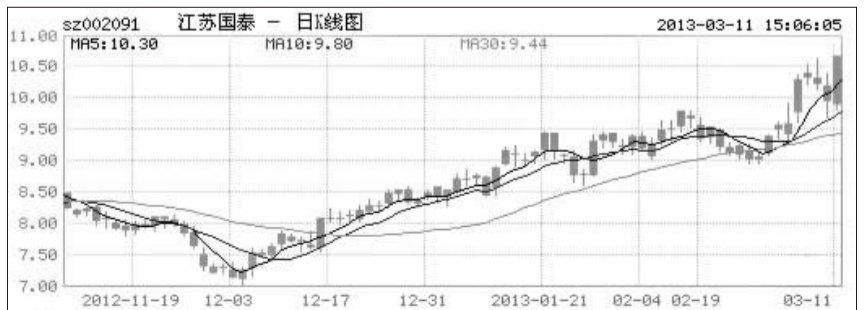


国内关节轴承龙头企业,未来可能在国内航空军工关节轴承配套市场处于垄断地位。2012年,公司航空关节轴承研保项目经国家有关部门审批批准立项,公司将获批专项资金人民币4783万元,用于航空关节轴承研究开发项目建设。公司普通关节轴承毛利率接近40%,估计军工轴承毛利在50%以上。该业务对公司未来几年业绩增量贡献较大。维持“推荐”评级。

江苏国泰 (002091)

六氟磷酸锂获得重要进展

推荐机构:东北证券



2012年,公司化工新材料业务实现营业收入为4.73亿元,实现净利润9203.83万元,公司锂离子电解液的销量连续多年稳居国内第一的位置。公司电解液的技改扩产项目已经完成,正在办理竣工验收手续,正极材料处在市场推广阶段,六氟磷酸锂项目正在建设。电解液产量的大幅提升将是公司2013年的主要看点之一。维持对公司“推荐”的评级。