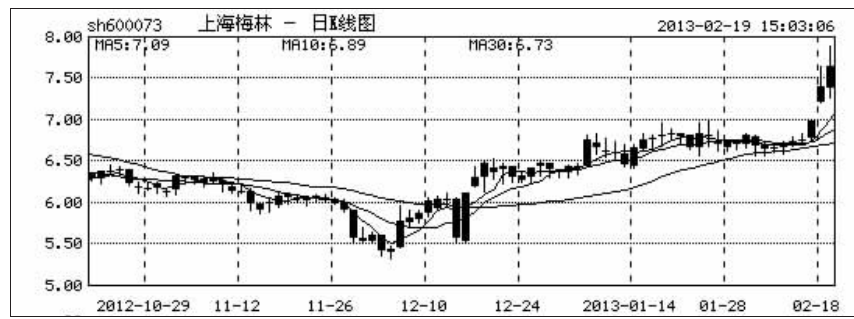


上海梅林 (600073)

蓄势待发迎发展

推荐机构 中信建投



在收购了爱森、冠生园、网购和进出口资产后,公司又收购了江苏食品集团旗下的肉类经营和销售资产,已形成了综合食品制造与食品分销双主业并行的产业布局。在光明集团中的定位和发展方向也更加清晰,定位于综合食品制造商。公司日前公告,光明集团于2月8日增持公司股份近百万股,占公司总股本的0.13%,增持后持股达到43.04%。维持“增持”评级。

金自天正 (600560)

近期走势平稳抗跌

推荐机构 华创证券

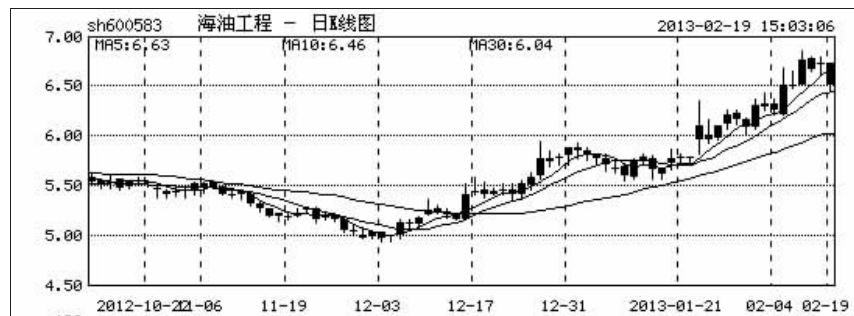


公司主要从事工业自动化领域系列产品的研发、生产、销售和承接自动化工程及技术服务等,可为用户提供系统、先进、定制化、高性价比的工业自动化全面解决方案。公司承继了冶金自动化研究设计院在工业自动化领域30年的科研成果,拥有雄厚的技术力量和丰硕的业绩。该股近期走势平稳,在大盘连续两日下跌的情况下反收出两个放量小阳线,建议关注。

海油工程 (600583)

成长于渤海 成熟于南海

推荐机构 安信证券

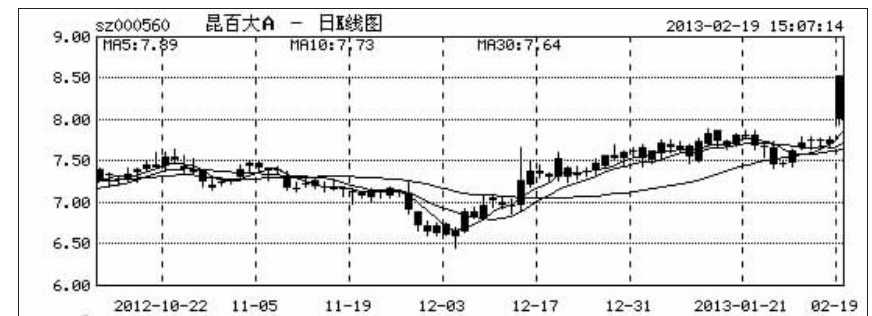


公司基地建设从塘沽-青岛-珠海,三个基地面积大幅提高,珠海基地面临的是3个渤海大小的拟开发南海海域的巨大需求,五期滚动投资形成的产能将不断转化为可观效益。近年来公司船队结构大型化提升了安装能力,人工成本约为国际市场的三成。公司新签合同额有望创出历史新高,洽谈项目众多,将成为支撑成长的重要一极。上调评级至“买入-A”。

昆百大A (000560)

股权激励催升股价

推荐机构 宏源证券

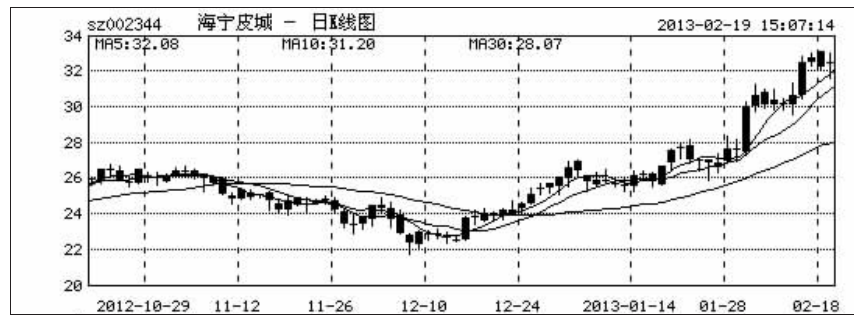


公司是云南商业龙头企业,占据核心商圈资源,具有显著经营优势。公司集商业零售、地产、旅游服务、物业服务和商业租赁服务等业务于一体,业务之间协同性强,具有较强的抗风险能力。公司日前发布股权激励计划,要求未来4年业绩CAGR超过46.45%,凸显出公司对未来经营业绩增长信心充分。看好公司股权激励计划对于公司业绩的促进,给予“买入”评级。

海宁皮城 (002344)

“内提、外扩、地产”目标实现

推荐机构 申银万国

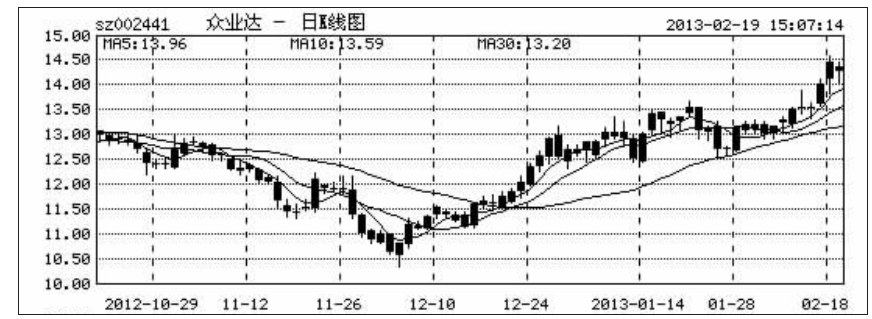


公司发布业绩快报,实现营业总收入22.62亿,同比增长21.82%;属于母公司股东净利润7.03亿,同比增长33.34%;EPS为1.25元。“内提、外扩、地产”实现全年业绩高增长:公司本部一期、二期等原有物业提租,使得公司租金收入同比上涨,去年新建市场带来新的租金收入增长;此外,公司去年确认地产收入约5.2亿元,同比增长36.8%。维持“增持”评级。

众业达 (002441)

价值低估业绩反弹

推荐机构 招商证券

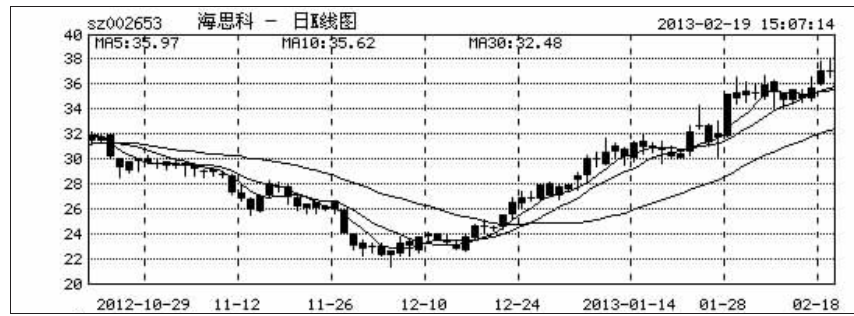


2012年公司业绩好于行业及上游平均水平。2012年公司收入和利润增速约为10%,明显好于低压电器及工控自动化行业零增长的平均水平,大幅超越主要上游供应商增长状况。公司上市子公司的建立和人员培养逐渐进入了成熟期,经济逐步复苏,下游需求已有所体现,公司已度过规模快速扩张的磨合期,将进入收获阶段。上调投资评级至“强烈推荐-A”。

海思科 (002653)

看好公司仿创新药

推荐机构 国联证券

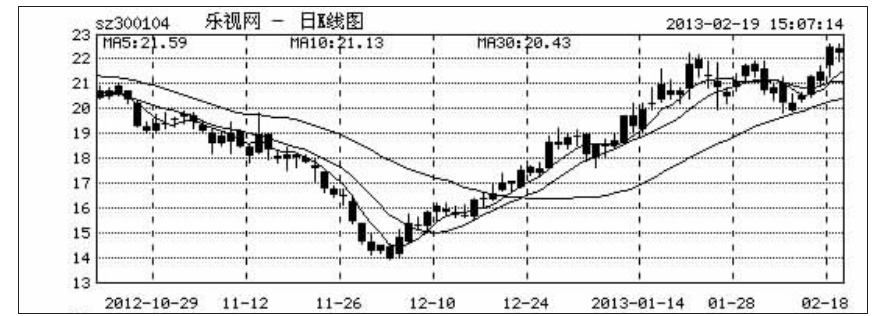


公司新药储备丰富,即将获批新药潜力巨大。公司在研新药有50多个,其中有20多个已申报生产批件。从公司未来新品线来看,一部分是继续补强原有肝胆用药和肠外营养药领域品种;另一部分专注心脑血管用药和神经系统用药领域。即将获批的仿创新药都将成为公司未来业绩新的增长点,也是未来公司快速发展的保障。维持对公司“推荐”的投资评级。

乐视网 (300104)

广告业务支撑快速成长

推荐机构 广州证券



公司利润增长主要得益于广告营收的持续大幅增长,公司品牌广告主的数量已由2012年初的60余家快速提升至约200余家。广告业务的高速增长来自于流量的快速提升,据Alexa的数据,公司PV访问量已升至独立视频网站第二,用户网页停留时间更是高达21分钟,是排名第二的2倍。预计广告收入的快速成长将覆盖版权、带宽成本。给予“谨慎推荐”的评级。