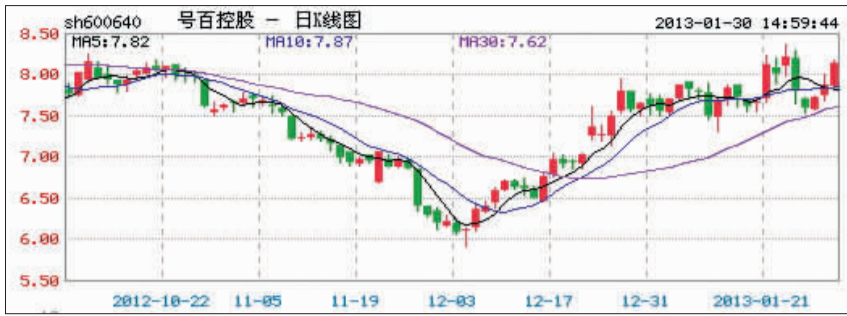


号百控股 (600640)

重组成功 业绩步入增长期

推荐机构 爱建证券

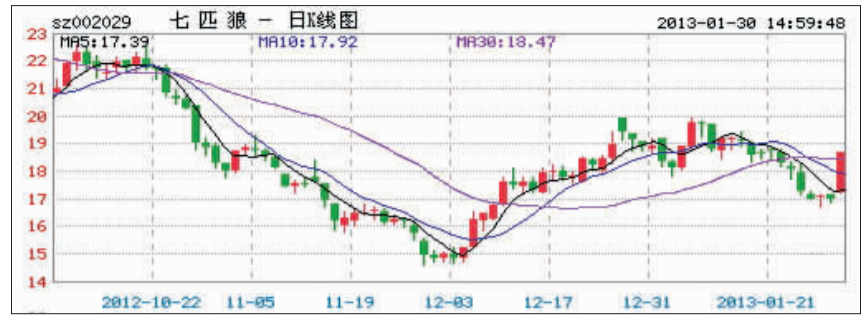


公司去年通过重组,转型为主营商旅预订和酒店运营及管理的优质企业。号百商旅是中国电信旗下运营“号码百事通”商旅业务的唯一平台。今年上半年实现营业收入5.7亿元,同比增加38.15%。依托号码百事通品牌,其主要通过114等语音平台,互联网以及手机终端,为用户提供包括机票、酒店、餐饮以及其他票务在内的预订类电子商务服务。给予“推荐”评级。

七匹狼 (002029)

公司实力持续得到提升

推荐机构 招商证券

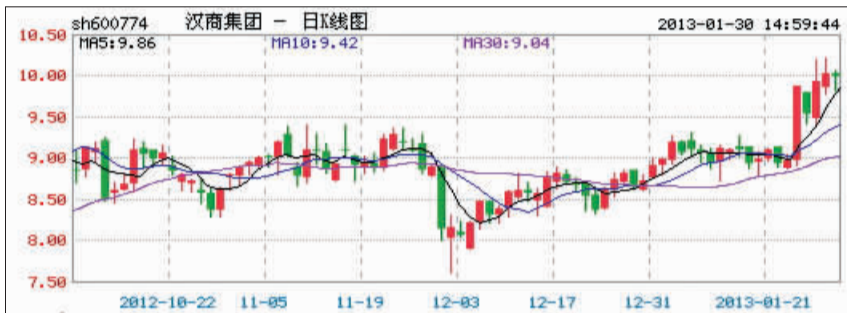


公司发布业绩快报显示,预计2012年实现销售收入34.73亿元,同比增长18.93%;实现营业利润和归属母公司净利润分别为7.56亿元和5.64亿元,同比分别增长55.97%和36.68%,基本每股收益1.12元。零售能力的逐步提升,确保公司在弱市下实现稳定增长,外延扩张因商圈转移及部分系列战略性收缩而有所放缓。若下半年需求有所恢复,业绩具备一定回升空间。

汉商集团 (600774)

大股东多次出手增持的商业股

推荐机构 上海证券

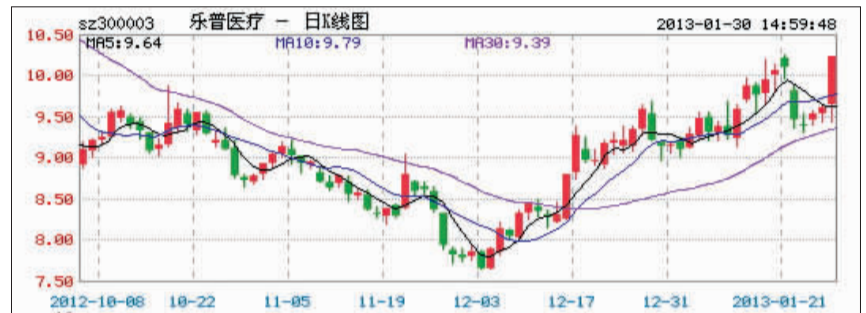


公司主要从事商贸业、会议展览、客房饮食、旅游服务等业务,是武汉百货业的巨头。公司旗下商业企业所属门店均处于武汉市主要商圈核心地段,优越的地理位置使其商业网点成为稀缺资源。由于城市中心土地的稀缺性,公司土地资产有望获得较高估值。湖北首富阎志多次出手增持股份,该股近期再度大涨突破整理平台,看高一线。给予“推荐”评级。

乐普医疗 (300003)

国内趋稳 新品和海外向好

推荐机构 招商证券

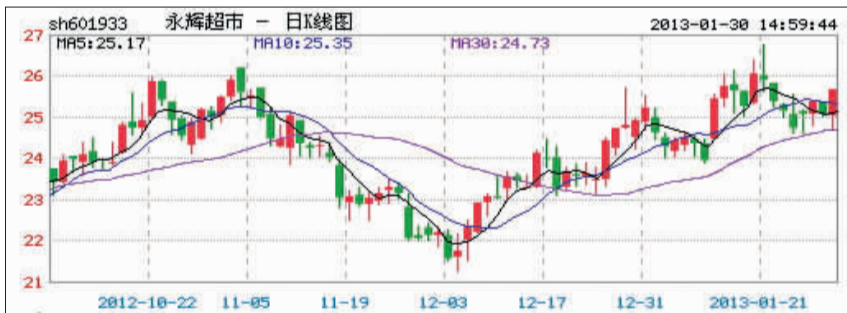


公司仍在经历行业增长顶峰已过的阵痛,竞争加剧导致的费用的上升使得公司业绩增长缓慢,而财务投资人华平的频繁减持也使得公司的股价很难表现,等未来一年各地招标完成使公司这一不确定性利空出尽后,公司将进行销售战略和产品比例的调整,有望恢复较快速增长,而战略性品种心脏起搏器也将成为公司两年后的一大利润驱动力。给予“增持”评级。

永辉超市 (601933)

进军二线城市 业绩持续回升

推荐机构 瑞银证券



在经历2012年业绩转折,公司扩张步伐将趋于稳健,费用及资本开支将较此前审慎。而随着ERP系统全面上线,福建、重庆等大区物流基地完工,以及在供应链、人力资源、商品品类乃至门店物业等多方面的改进及创新,2013年公司有望持续夯实基础,提升质量。随着近年大量新店成熟,公司净利润率将自2012年较低水平稳步回升。给予“推荐”评级。

西部牧业 (300106)

新疆乳业的龙头品牌

推荐机构 招商证券



公司拥有种畜良种繁育、饲料生产加工、奶牛集约养殖、牲畜屠宰加工、鲜奶收购及冷链配送等完整的畜牧经济产业链,是新疆地区集奶牛集约化养殖、种畜繁育、优质生鲜乳供应于一体的畜牧业产业化龙头企业。公司业务的核心是优质生鲜乳的供应,种畜良种繁育、饲料、牧草收购及机耕均是优质生鲜乳供应业务的重要支持。给予“增持”评级。

深天健 (000090)

深圳前海概念受益股

推荐机构 西南证券



公司是深圳市国资系统唯一一家同时具有建设、开发、运营三大业务板块的城市综合运营平台。公司主业既有适度多元化,更有专业化特色,三大业务形成横向高度关联,纵向一体化的有机整体。公司每项业务都致力于创新商业模式,走专业化发展道路,形成协同发展,良性互动的商业模式。该股近期受益于深圳前海概念,股价稳健上扬,给予“推荐”评级。

腾邦国际 (300178)

业绩稳增长 有望送红利

推荐机构 中银国际



2012年公司营业收入的高增长主要源于华南地区大本营的稳健增长与异地扩张带来的协同效应。由于并表时间较短,公司2012年并购世纪风行与四川华商带来的直接净利润增厚不超过500万元,但其对于机票、酒店预订业务以及TMC业务带来的协同效应有力地提升了公司整体的营收和利润增长。作为股价超跌的次新股,有望在年报公布时推出送配方案,给予“推荐”评级。