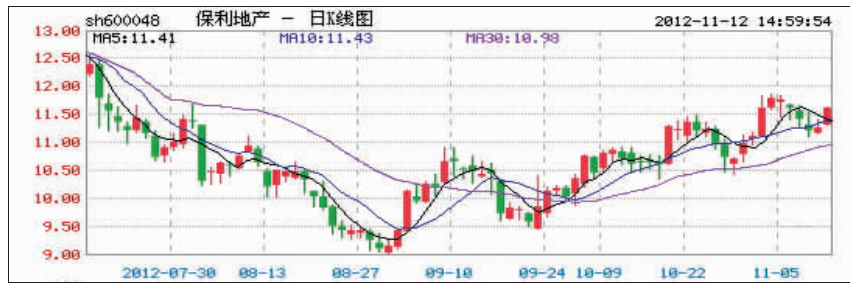


保利地产 (600048)

业绩超预期 加速购地补库存

推荐机构: 华泰证券

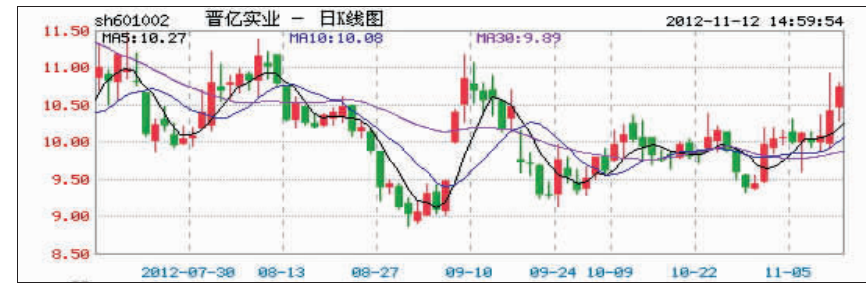


截至10月底,公司累计销售金额达833.29亿元,已完成年初制定的800亿元销售目标。公司10月份加大拿地力度,共获得9幅地块,大多位于前期布局的一、二线城市。由于公司当前手中现金充裕且偿债压力较低,因此未来公司继续拿地补充库存的意愿较强。保利地产由资源占有优势、跨区发展优势及品牌优势所带来的销售及规模的增长将稳固其行业龙头地位,维持增持评级。

晋亿实业 (601002)

受益高铁紧固件市场明显转好

推荐机构: 中信建投

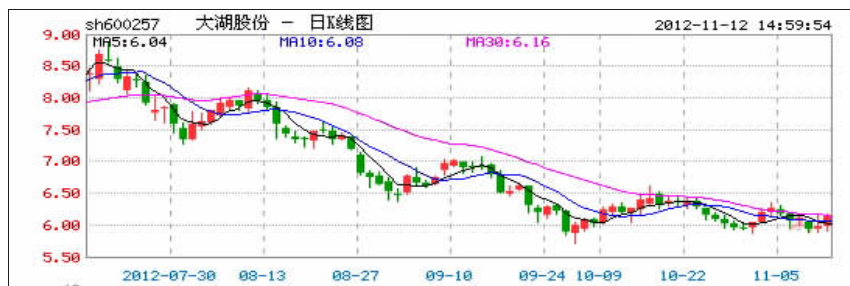


目前高铁紧固件市场明显转好,预计公司第四季度收入将达到3亿元左右,超过前三季度的总和。全国城轨地铁建设大面积铺开,公司紧固件已应用于上海地铁。公司的高铁产品还延伸到重载货运线路上,获得了货运线路紧固件供应商资格。公司物流基地建设稳步推进,此前计提的巨额坏账损失有可能逐步冲回。考虑到以上因素,对公司未来前景预期乐观,给予增持评级。

大湖股份 (600257)

大湖鱼营销显效 德山酒高速增长

推荐机构: 东兴证券

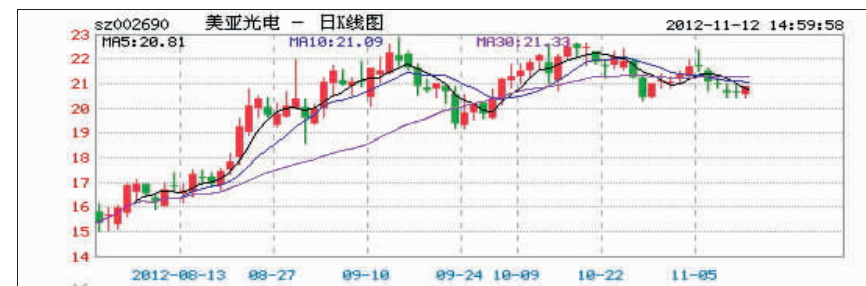


公司目前水域面积约170万亩左右,占我国已养殖湖泊和水库面积的4.9%,位列国内第一。随着公司对大湖鱼的宣传营销和“千店工程”的推广,大湖鱼天然健康高品质特性将在价格上有所体现。白酒方面,德山酒业作为湖南老牌酒厂,具有良好的群众基础和品牌认知度,预计今年白酒将在团购和酒店渠道方面实现量的突破,预计收入将比去年翻倍增长,维持推荐评级。

美亚光电 (002690)

三维识别技术日臻成熟 静待CBCT爆发

推荐机构: 国泰君安



近年来国内出现的一系列食品安全和工业产品质量问题将加快政府出台更加严厉的惩罚措施,这将迫使企业不得不提高食品安全和工业生产标准,从而有利于公司X光异物检测机快速增长。此外,在国内种牙、牙齿矫正意识逐渐增强的环境下,依靠新型产品CBCT机高性价比竞争优势,预计公司CBCT机将复制色选机的辉煌路径而成为公司未来利润的重要来源,给予增持评级。

股市有风险 入市须谨慎

城市优质生活读本
 真诚地为生活着的每一个人服务

全年定价: 104.4元
 国内统一刊号: CN31-0013
 邮发代号: 3-35
 全国各地邮局均可订阅

上海读者即日起登录上海青年电子社区(www.why.com.cn)或蜘蛛网(www.spider.com.cn),即可网上订阅。也可直接致电生活周刊编辑部021-61177878, 021-61177837电话订阅。非上海地区读者可致电11185邮政订阅热线或登录邮政报刊订阅网订阅本报。

生活周刊