

# 欧债仍阴云密布 人民币对欧元升值

眼下欧元区面对的几乎全是糟糕消息。中国外汇交易中心公布人民币对欧元升值中间价已突破7.7。而多家国际机构均表示 欧元区面临瓦解的可能性大增 欧洲央行行长德拉基昨日不得不表示准备采取所有政策捍卫欧元。 本报记者 徐可奇

中国外汇交易中心昨日公布,银行间外汇市场人民币汇率中间价为:1美元对人民币6.3381元,1欧元对人民币7.6913元。虽然人民币近期对美元贬值,但是对欧元延续升值中间价已突破7.7大关。

中国银行资金交易员包呼和认为 美国商务部在本周三公布 6月独栋房屋销售经季节调整后下降8.4%,年率为35万户,创5个月来最低,降幅创2011年2月以来最大。房屋销售下滑打压美元走低,同时,欧洲央行管委会委员诺沃特尼称支持欧洲救助基金获得银行业牌照,帮助欧元空头回补。

从技术图形上看,包呼和表示欧元兑美元接近4小时图下降通道上轨,若日内不能突破1.2170阻力,后市将大概率重拾跌势,激进的投资者可在该位置附近做空,目标1.2050和1.1875。

昨日欧洲央行行长德拉基在出席全球投资会议时表示 欧洲央行准备采取职责范围内的所有政策捍卫欧元。欧元区防火墙的准备工作比以往相比做得更好,但欧洲央行无法估计成员国退出欧元区的可能性。

高盛国际资产管理公司董事长奥尼尔则表示 欧债危机目前已经进入了生死攸关的阶段,留给欧洲各方去解决问题的时间已经不多。如果欧元区的各种状况仍维持当前的局面,而没有彻底性的改变的话,那么欧元区从理论上来说最多还能支持两年。

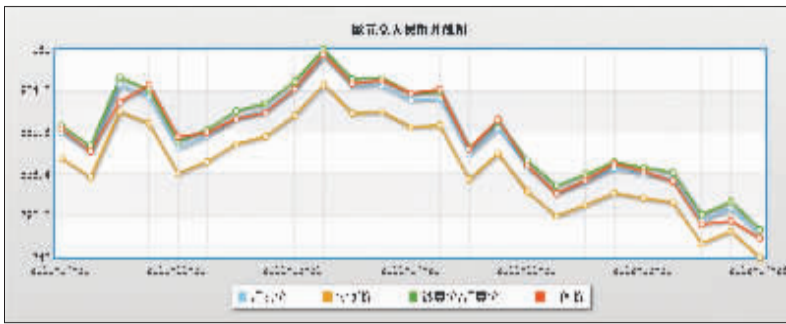
国际三大评级机构之一的穆迪在本昨日发布的报告中表示 欧洲央行决定不再接受希腊国债作为抵押品或担保贷款凸显了欧元区银行面临的压力。欧洲央行的这一决定更进一步增加了希腊是否继续留在欧元区的不确定性。

花旗首席经济学家分析 希腊在未来12至18个月内退出欧元区的概率为90%,而此前预计的概率为50%至75%;另外预计西班牙和意大利将在2012年年底前寻求国际救助。欧元区外围成员国的经济疲软态势和金融市场压力会持续更长时间,欧元区受此影响在今明两年将再次陷入衰退。

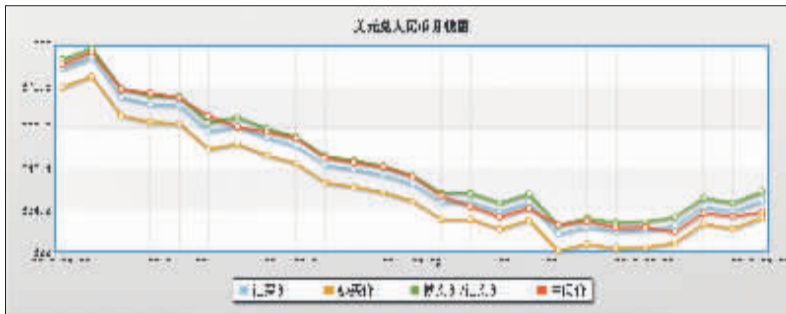
## 人民币汇率中间价

人民币	中间价
100美元/人民币	633.81元
100欧元/人民币	769.13元
100日元/人民币	8.1116元
100港元/人民币	81.697元
100英镑/人民币	981.26元
100澳元/人民币	652.92元
100加元/人民币	623.71元

数据来源:中国人民银行



最近两年中,欧元兑人民币中间价在2011年4月29日高达963.48,昨天低至769.13。



最近两年中,美元兑人民币中间价在2010年8月31日高达681.05,2012年4月30日低至627.87。

## 相关链接

### 下半年赴欧游 兑换欧元不着急

本报讯 实习生 吴克明 记者 沈梦雪 伴随着欧元对人民币的大幅贬值,国内正兴起一股赴欧游的热潮。而借着这一热潮,代购、留学也是势头不减。

记者从“春秋航空”处了解到,今年暑期赴欧洲旅游的中国游客数量比往年增长近40%,而其中大多又是购物游。刚从法瑞意三国游回来的陈小姐告诉记者,欧洲商铺里挤满了中国人。遇到打折,更是挤不进去。那边的奢侈品原本就比香港便宜,现在汇率一调整,差不多就比原来便宜了30%-40%。“一个2000欧元左右的CHANEL经典单肩包,因为欧元汇率下跌,让我的预算节省了将近5000元。”

一些市民告诉记者,虽然今年下半年的确有欧洲游的打算,但是担心欧元不景气会继续创出新低,所以不敢提前兑换。对此,中国银行相关人士表示,7月份到银行网点兑换澳元、英镑、欧元的市民较以往的确是明显增多了。但就目前情况看,似乎还未到底,欧元仍有下跌趋势,不急着急出游的市民可继续观望至8月。

不过,莘莘学子关注的海外留学市场却似乎没有太大波动。据上海“新东方”国际游学部业务拓展经理告诉记者,今年暑假的游学线路并没有因为汇率而调整价格。他表示,这主要是因为游学不同于留学、出游,里面“水分”较少。

### 买外币理财产品 看好美元产品

本报讯 记者 沈梦雪 受到央行连续两次降息的影响,银行发行的人民币理财产品收益率一直在走低,而与之相对的外汇理财产品,也同样出现了收益下降的趋势。

据普益财富统计显示,今年6月份,共有12家银行发行了184款外币债券和货币市场类理财产品,环比减少17款。不仅如此,各期限外汇理财产品的收益率也走“下坡路”。以发行量较大的3个月至6个月的产品为例,其平均预期收益率由5月份的3.45%降至3.30%。

对于个人投资者来说,购买中长期产品是目前理财师眼中的投资外币理财产品的重要操作策略。及时购买中长期产

品,在收益不断下行的市场环境中,也算是提前锁定收益。”中国银行理财师孙先生向记者表示。

此外他也建议,在目前美元强势的背景下,如果客户要选择外币投资,除了关注汇率风险外,建议投资者还是多配置美元资产比较安全。“外币理财产品中,建议购买投资期限在90天左右的产品,投资者可做一个相对适当的中期考虑。目前美国处于零利率时代,以后若进一步加息,90天期的理财产品不至于在低息时锁定时间过长。”

而如果是企业客户,孙先生则建议,可选择人民币对外汇期权组合业务更具灵活性。

## 财经速递

### 保监会 放宽险资 股权投资比例

本报讯 记者 沈梦雪 继投资债市、股市限制接连被放宽后,日前中国保监会又再次下发通知,对险资投资股权以及不动产的门槛适度降低,并扩大了投资范围,同时对保险公司投资养老地产等问题做出限制。

为进一步规范保险资金投资股权和不动产行为,增强投资政策的可行性和有效性,中国保监会近日发布的《关于保险资金投资股权和不动产有关问题的通知》中规定,保险公司投资股权或者不动产,不再执行上一年度盈利的规定;此外,对上一年度净资产的基本要求,均调整为1亿元人民币,偿付能力充足率的基本要求,调整为上季度末偿付能力充足率不低于120%。

此外,保险公司投资未上市企业股权、股权投资基金等相关金融产品,可以自主确定投资方式,账面余额由两项合计不高于本公司上季末总资产的5%调整为10%。

而在投资范围上,《通知》规定,保险资金直接投资股权的范围,增加能源企业、资源企业和与保险业务相关的现代农业企业、新型商贸流通企业的股权,且该股权指向的标的企业应当符合国家宏观政策和产业政策。

在不动产投资方面,《通知》改进了基础设施与不动产金融产品投资比例的计算方法,允许保险资金采用多种投资方式支持国家重大民生和发展工程。但值得注意的是,为了约束保险公司假借“养老地产”等名义建设和销售商品房,《通知》明确保险公司投资不动产项目,不得以投资不动产为目的,运用自用性不动产的名义,变相参与一级土地开发。

保监会有关部门负责人表示,股权和不动产属于另类投资,投资数额大、期限长、信息不透明,容易产生市场风险、操作风险和道德风险。《通知》在放松管制的同时,着重加强了风险管控。

### 上海银行 30亿元信贷 支持中小外贸企业

本报讯 记者 沈梦雪 日前,由上海市商务委员会牵头,上海银行与上海进出口商会、上海市再担保有限公司、上海联合融资担保有限公司签订四方合作协议,推出了旨在丰富本市中小型进出口企业融资渠道的授信产品“外贸通”。

其整合了四方面的资源:一,市商委会提供1亿元财政资金作为担保公司代偿资金,用于补偿两家担保公司中小外贸企业担保业务产生的代偿损失,改变了以往由政府直接补贴企业的方式;

二,两家国有担保公司参与,可以扩大担保倍数;

三,上海进出口商会组织、推荐企业给银行和担保公司银行信贷产品,增强信息对称;另一方面,通过商会的初步审核和认定,为上海银行和担保公司解决了信息不对称的问题,便于控制信贷风险;

四,上海银行将提供30亿元的专项信贷额度中小外贸企业,针对上海中小型进出口企业的特点,设计了专门的授信调查和审批流程,担保公司担保费不超过2%,贷款利率原则上不超过同期基准利率上浮15%。

## 渣打银行预测中国经济下半年好转

本报讯 记者 周喆 渣打银行昨日发布研究报告指出,二季度中国经济继续减速,官方GDP同比增长7.6%,季环比增长1.8%,但从发电量、柴油加工量等指标,以及企业客户的反馈看,实际情况可能更甚于此。不过,防止经济继续下滑的保护措施已经实施,主要包括降低利率,加大基建支出,在这些措施作用下,三季度宏观经济应会出现温和复苏。

渣打银行认为,中国经济呈两位数增长的时代已经结束,但增长状况仍然不

错。2012年上半年宏观经济运行下滑;下半年经济形势将会好转。其中,在岸市场流动性压力应会缓解。预期2012年余下时间里,还会有3次存款准备金率下调和一次降息。

此外,下半年,随着跨国公司转向以人民币计价,海外人民币市场存款应会重新开始增多。近期多项举措推动香港与珠三角区域经济融合,以及海外人民币资金回流。台湾亦有望在不久的将来启动人民币结算。

渣打银行指出,尽管央行将人民币兑

美元汇率保持在6.40以内,并且上半年基本没有考验过其对人民币升值的耐心,但正给予人民币汇率拥有更大的灵活性。美元兑人民币即期汇率和中间价出现价差并不意味着市场显著失衡,而是由企业买入美元的需求温和回升造成的。离岸人民币套利增多使得美元兑离岸人民币远期价格高于中间价。

而在存单的推动下,上半年点心债券发行保持健康的步伐。投资者投构成正在扩大,渣打银行认为,较长期的成熟国债较有吸引力。