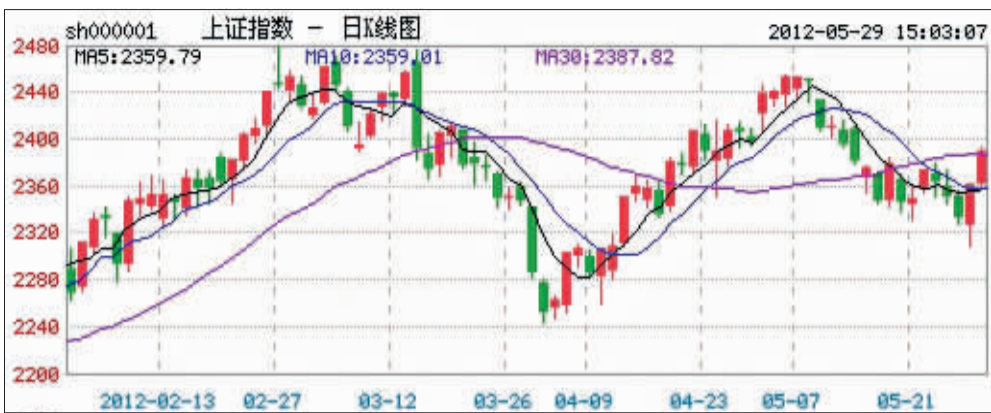


数据向下 政策向上 大盘仍将震荡



直击股东大会

上海家化：争取全年净利润增长≥25%

本报讯 记者 陈颖婕 昨日下午1点，位于保定路上的上海家化办公总部开始热闹起来。推开公司大楼的玻璃门，一块醒目的红色指引牌赫然映入眼帘；欢迎股东参加公司年会“十个大字让许多前来参会的投资者倍感亲切。不仅如此，昨天上海家化还专程安排了四名安保人员，负责引导参会者抵达位于公司8楼的会议厅，体贴周到的服务也赢得了众多投资者的赞赏。

因此，一位小股民笑言：“在我参加过的那么多上市公司股东大会中，上海家化的体贴指数可达‘五颗星’。”

确实有意参股海鸥手表

其实，在上海家化被平安竞购之后动作频频。先是和日本花王携手，进行一系列的战略活动，不久又传出上海家化欲参股海鸥手表厂。而这一点，在昨天的股东大会上也得到证实。上海家化董事长葛文耀表示，公司正是看中了海鸥手表厂拥有的历史和技术底蕴，“我从2009年就开始接触海鸥手表厂，公司参与竞标工作也有一年的时间，现在公司与大股东之间对参股项目还存有一些分歧，公司本周也会再次开会进行讨论。”

虽然，参股海鸥手表厂的项目还没有最终定论，但葛文耀对此显得信心十足。“对于这个项目我还是很有把握的，要知道，如果家化参股成功，将重点帮助提升

海鸥手表厂的品牌价值，这可以为公司带来5—10倍的收益。”不过，对于该块资产是否会纳入上市公司，葛文耀表示这还有待与大股东商议后才能做出决定。

“高夫”发展增速快

投资者对于上海家化的业绩情况十分关心，葛文耀透露：“从我目前掌握的数据来看，今年公司的各项经营数据都还不错。就拿六神产品来说，虽然今年入夏时间较晚，但六神的销量情况表现良好。今年1至5月，公司的经营业绩继续延续了一季度的增长态势。”对于上海家化2012年的全年发展，家化表示将力争实现营业收入不低于39.4亿元的目标，其中化妆品销售收入实现两位数增长，归属母公司的净利润增长幅度不低于25%。

此外，对于旗下的两大品牌“佰草集”和“高夫”，上海家化副总经理王茁也做了介绍。“公司半年来，一直在努力提升佰草集的单产量，但目前效果体现得还不够明显。与其他日化品牌的单产量比较，佰草集与欧珀莱之间还存有一定差距，但已经超越了玉兰油的单产量。”

而谈及旗下的男性品牌“高夫”，王茁表示对未来发展充满信心。“今年‘高夫’在公司的各大品牌中发展增速最快，把‘高夫’打造成男士化妆品牌前三甲是公司品牌的定位目标。”

》路演现场

宏大爆破 新增市场容量大

本报讯 记者 陈颖婕 “我们属于采掘服务业，目前在A股上市公司中，还没有与我们业务相似的公司。”在昨天举行的网上路演现场，宏大爆破的财务负责人、董秘王永庆如是说。

对于投资者拿“南岭民爆”与其相比，王永庆称，宏大爆破与南岭民爆只有少量业务相同，公司是以大中型露天矿山为主要业务领域，同时为客户提供民爆器材产品、矿山基建剥离、整体爆破方案设计等系列服务。

对于其所处的矿产采剥行业前景，宏大爆破的研发总监李战军称，矿产采剥行业主要集中于煤炭、铁矿石及石灰石。“我国露天煤炭产量约占总体煤炭产量的7%，露天铁矿铁矿石产量约占总体铁矿石产量的70%，石灰石基本为露天开采，三项矿产品保持市场容量为1300亿—1400亿元/年，

如考虑其他矿产资源，我国露天矿山采剥服务市场容量估计将超过3000亿元/年。”

按照我国铁矿石原矿产量70%采用露天开采方式推算，“十二五”期间，我国露天铁矿开采将为露天矿山采剥服务企业累计带来8.65亿吨左右的新增产能，757亿元左右的新增市场容量。

在路演现场中，宏大爆破的董事长兼总经理郑炳旭也坦言，爆破业属于高危行业，“由于行业处于高度分散状态，且资质等级偏低的从业单位极多，因此难免会发生事故。”不过，在谈及公司对事故处理的问题上，郑炳旭颇有自信。“宏大爆破在全国行业中处于等级最高的企业之一，管理力量及管理水平都在全国排得上号，所以我们在全国率先建立了高于国家标准、行业标准的安全管理体系，以确保不发生事故。”

》实用提醒

宏大爆破

申购代码 002683
申购价 14.46元/股
申购上限 2.7万股
申购市盈率 26.78倍 (摊薄)
发行数量 5476万股

华东重机

申购代码 002685
申购价 9.99元/股
申购上限 2.5万股
申购市盈率 27.00倍 (摊薄)
发行数量 5000万股

旋极信息

申购代码 300324
申购价 27.00元/股
申购上限 7000股
申购市盈率 36.99倍 (摊薄)
发行数量 1400万股

中国汽研

申购代码 732965
申购价 8.20元/股
申购上限 9.6万股
申购市盈率 28.28倍 (摊薄)
发行数量 19200万股

政策延续仍然值得期待

昨日大盘摆脱了最近的低迷走势，全天指数一路走高。截至收盘，上证指数报收于2389.64点，上涨1.20%；深证指数报收于10214.74点，上涨1.09%。分类指数中，券商、保险、有色涨幅居前，各板块全线飘红。个股方面，前期热门的“金改概念股”在连续多日上涨后开始回调，上涨个股中热点比较散乱，基本都是主题性机会。由于本周是股指期货交割周，预计指数仍将维持弱市格局。

从年初至今，A股的行情可谓进退两难，震荡市的特征明显。外围市场的利空和国内经济数据的不理想成为做空的主要原因，所以欧盟的一地鸡毛我们要跌，美元指数的不断上涨我们要跌，国内数据不佳我们要跌，但是还有更利空的吗？思来想去，好像也只有融资，特别是银行的大幅融资，会在资金和情绪上带来双重压力。

但是政策呢？其实一直是暖风频吹，从总理到各部委基本上都是反复不断地表达对经济倍加呵护的态度。于是，我们看到降准降了，投资规模又起来了，严格调控的房地产业开始采取务实的政策，开始区别对待了，各种行业补贴如家电、汽车等政策密集出台了。

所以，政策向上、数据向下的局面导致股指的大幅震荡。对于经济来说，只要CPI控制住，那么稳增长将是明确的首要调整目标，相信后续会有更多稳增长的政策出台，年初制定的增长目标将不会动摇，反映在股市上就是震荡上行。

同时，主要权重银行的市净率已经接近1，属于历史地位，被净的可能不大，下跌的空间有限。主要指数已经站上5日均线，向上空间再次打开，创新高机会很大。

关注玻璃行业交易性机会

要如何拉动经济增长？现在看大方向已经明确，内需是要不断扩大，进出口是有所好转，但是消费和外贸增长还是比较缓慢，同时也都面临各自的问题。特别是外贸，外围市场的调整尚未结束，而且短时间也不会结束，新开辟的中日韩自由贸易区也替代不了原先市场缺失的份额。全世界都在用宽松的货币政策对应疲软的经济，我们也不例外，大幅度的投资已经开始。

所以，周期行业的代表——建筑和水泥行业又有所表现，但是此次投资不会再重复“四万亿”的不利方面，所以总量不会超，落后产能不会卷土重来。

建议投资者关注建筑行业的子行业玻璃行业的交易性机会。从2011年看，玻璃行业价格不断下跌，行业面临大幅回调，但是最近随着刚性需求的反复，玻璃价格出现普遍上涨，同时玻璃期货也已经准备完毕，随时可能推出。

从短期看，玻璃行业凭借可能的玻璃期货上市会受到短线资金的关注，一旦下游的地产数据回暖，下半年将迎来一波交易性机会。在个股的选择上，建议关注具有技术优势的建筑节能玻璃、光伏玻璃和具有广阔市场的镀膜产品的上市公司。

》基金动态

嘉实优化红利本周正式发行

本报讯 记者 孙琪 嘉实基金日前公告，公司旗下新产品——嘉实优化红利股票型基金正式获批，并于5月28日起正式发行。

5月初，证监会发布《关于进一步落实上市公司现金分红有关事项的通知》要求上市公司应当进一步强化回报股东的意识。此举不但是对A股“铁公鸡”的警醒，同时也被市场视为管理层力推中国红利的又一举措。而嗅觉灵敏的基金公司再度“先发制人”。据了解，嘉实优化红利基金

主要投资于盈利增长稳定，过去两年连续高分红收益率的红利股票，股票选择时秉承重视上市公司的现金红利胜于股票红利、重视持续分红胜于高分红的原则，自下而上积极寻找各类被低估的潜力公司，追求稳定的股利收入和长期的资本增值。

值得一提的是，除了投资标的聚焦红利股票外，该产品本身同样具备高分红特点。在符合基金分红条件的前提下，嘉实优化红利每年最多可分红12次，且每次分红比例不低于该次可供分配利润的90%。

建信全球资源QDII开始募集

本报讯 记者 孙琪 记者日前获悉建信基金旗下第三只QDII基金——建信全球资源股票基金已经开始公开募集。

公开资料显示，该基金投资于股票的比例不低于基金资产的60%，其中投资于资源类相关行业的资产占股票资

产的比例不低于80%，涉及的行业不仅包括综合性石油、天然气等能源行业，还包括黄金、贵金属、多种其他金属与矿产等原材料行业及新能源及替代能源行业，该基金由建信海外投资部总监赵英楷管理。

诺安汇鑫保本首募纪录36亿

本报讯 丁艳芳 今年以来新基金发行呈现出“股冷债热”格局，偏股基金越来越多却“越做越小”，债券型、保本型基金则大受追捧。以最新成立的诺安汇鑫保本为例，自4月18日至5月23日，诺安汇鑫保本募集规模逾36亿份，成为今年以来除了创新类产品外，募集规模最大的产品之一。

Wind统计数据截至5月28日，今年共有29只基金首募额在10亿份以上，其

中仅4只为主动型股票型基金。今年新成立的38只股票型基金平均首募额仅为7.65亿份。而保本基金也迎来发行高潮，除了5月23日结束募集的诺安汇鑫保本，目前市场上多达4只保本基金同时发行，且仍有3只已获准产品等待入场。而近日成立的诺安汇鑫保本基金，首募规模高达36.05亿份，有效认购户数为21230户，刷新今年保本基金首募规模的最高纪录。